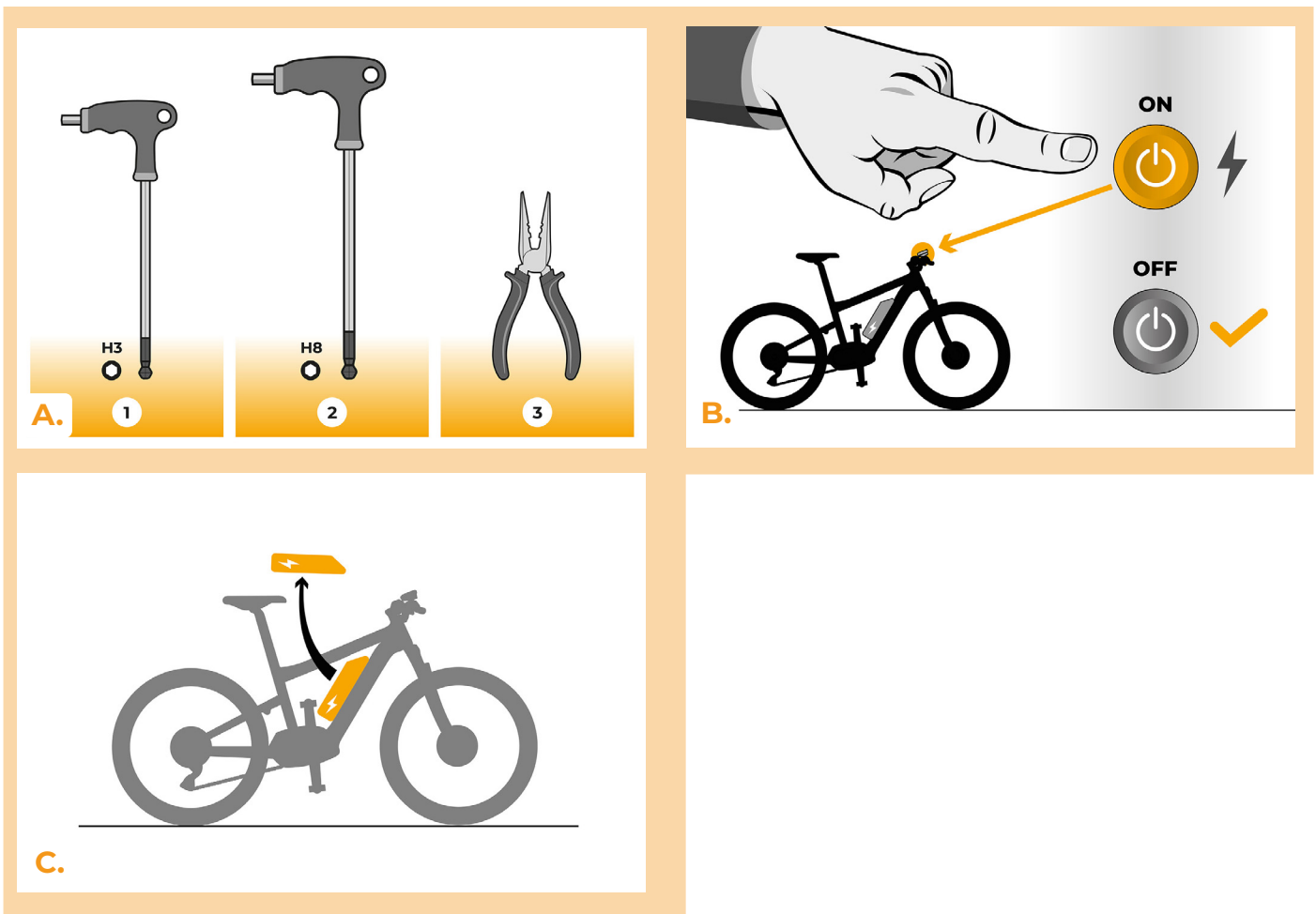


SpeedBox 3.0 B.Tuning pro Brose

KROK 1: Příprava na instalaci

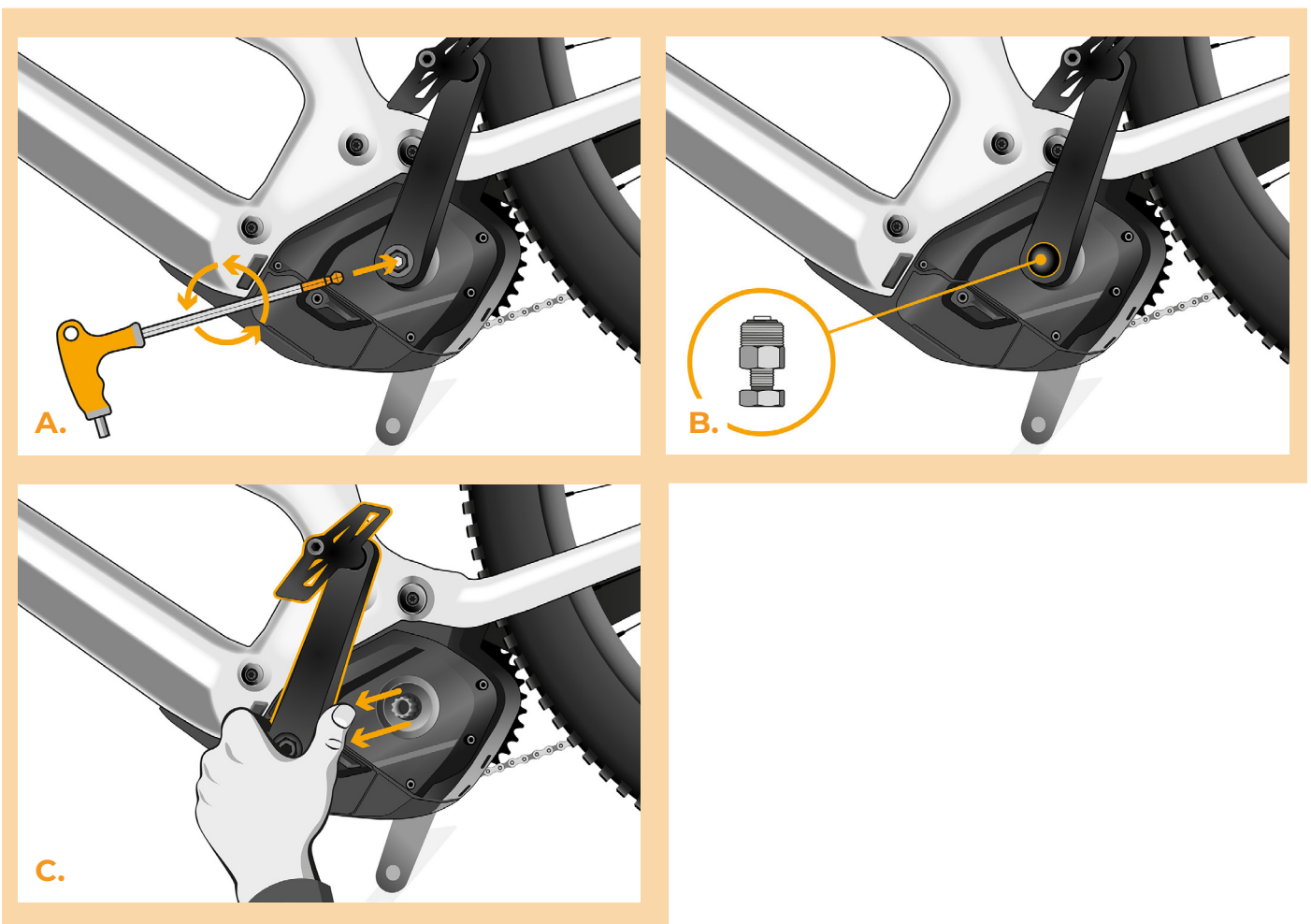
- A.** Nachystejte si následující nářadí:
1. Inbus H3
 2. Inbus H8
 3. Malý plochý šroubovák
- B.** Vypněte elektrokolo.
- C.** Vyjměte baterii z elektrokola podle manuálu výrobce.



KROK 2: Demontáž kliky

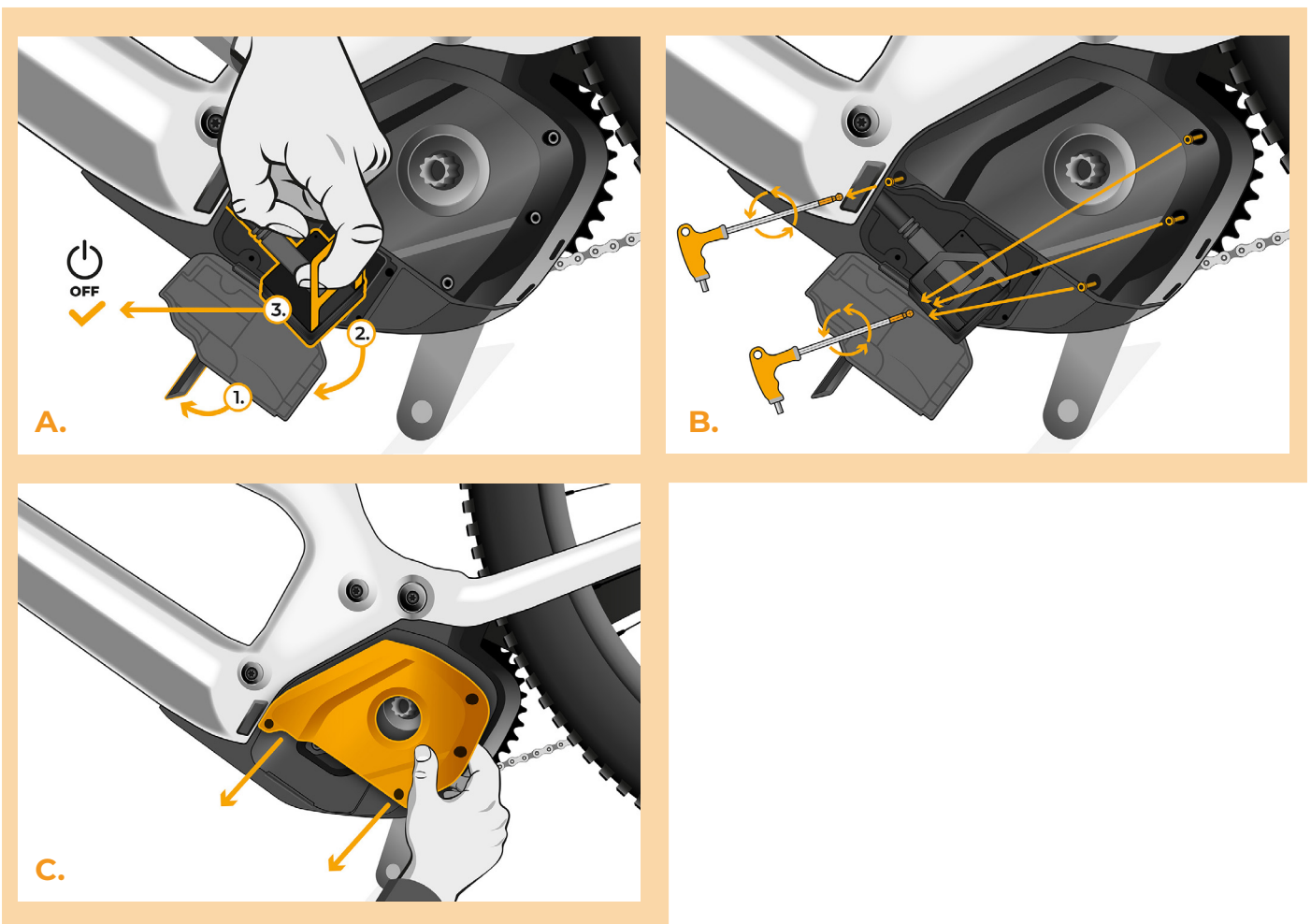
Pokud klika překáží v odstranění plastového krytu motoru, je nutná její demontáž.

- A.** Odmontujte pojistný šroub levé kliky inbusem H8.
- B.** V případě, že pojistný šroub není samostahovací, je nutné použít stahovák klik viz Uživatelský manuál na web stránkách.
- C.** Sejměte kliku ze středové osy motoru.



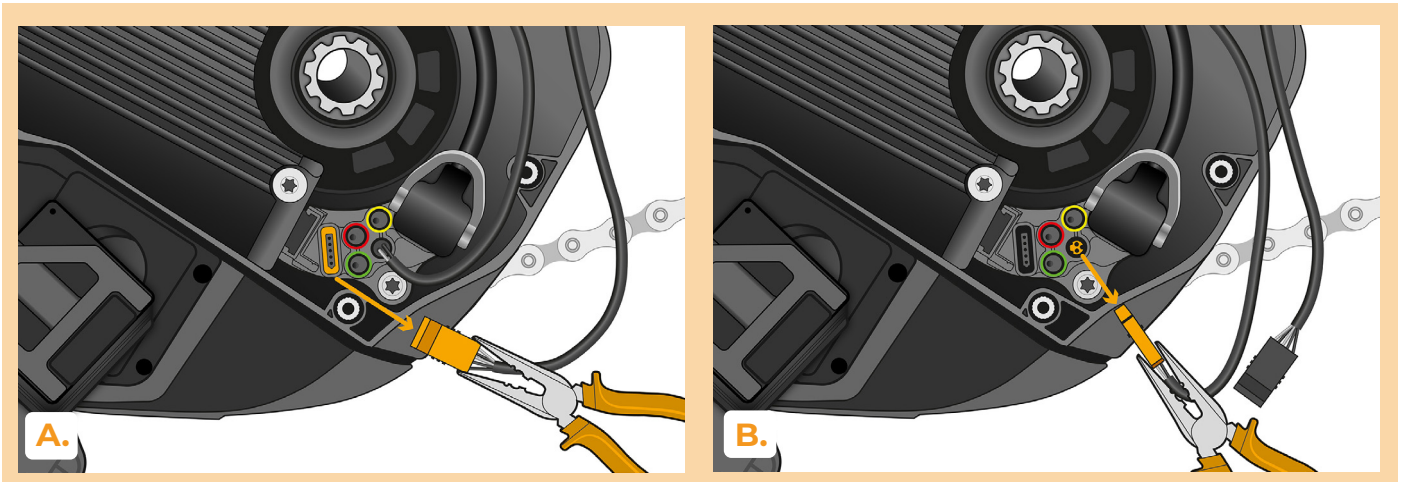
KROK 3: Demontáž krytu

- A. Vypojte konektor napájení baterie.
- B. Odšroubujte 5x šrouby držící kryt motoru inbusem H3.
- C. Sejměte kryt motoru.



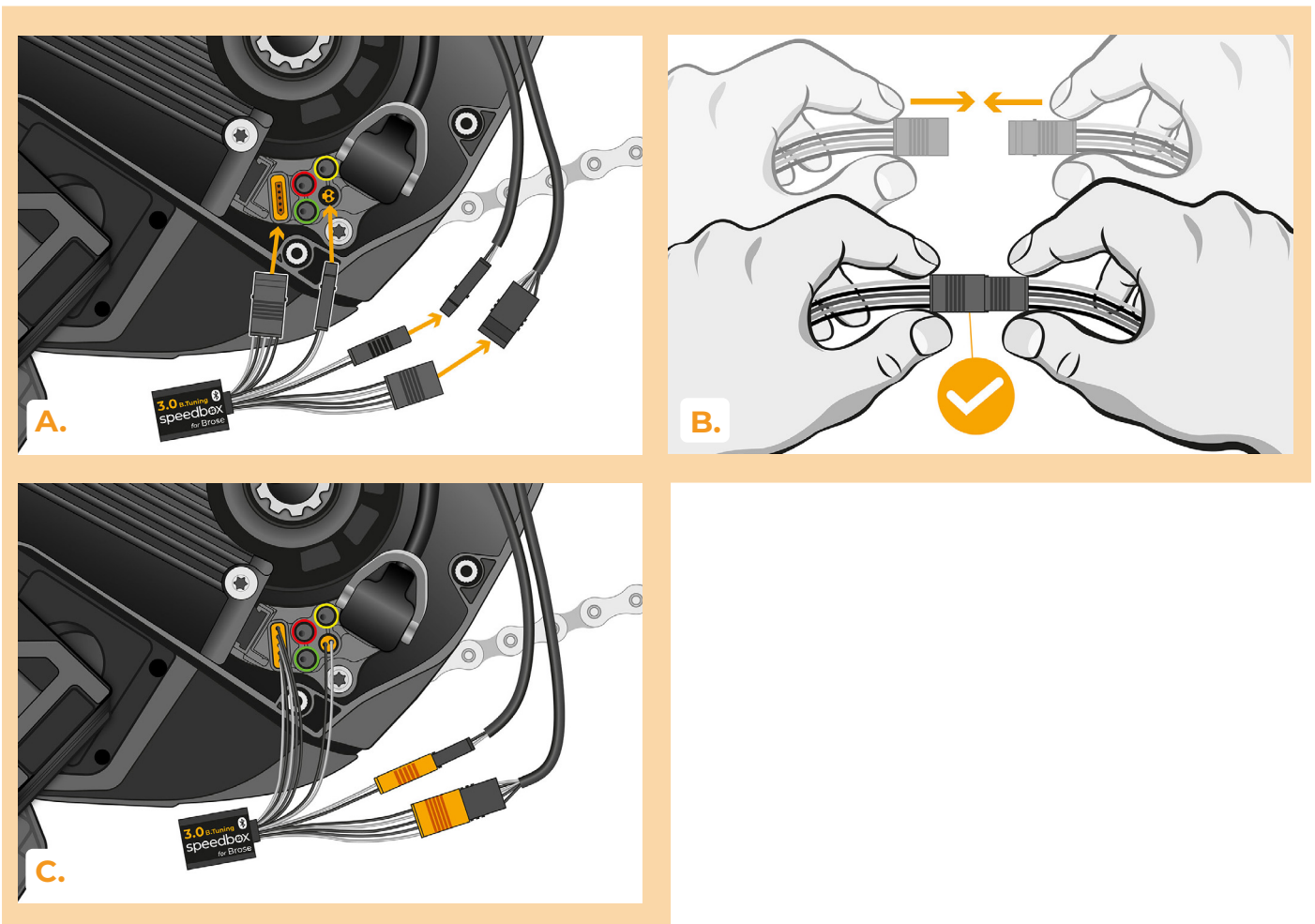
KROK 4: Odpojení konektorů z motoru

- A. Pomocí kleští vypojte konektor displeje z motoru.
- B. Stejným způsobem odpojte konektor snímače rychlosti.



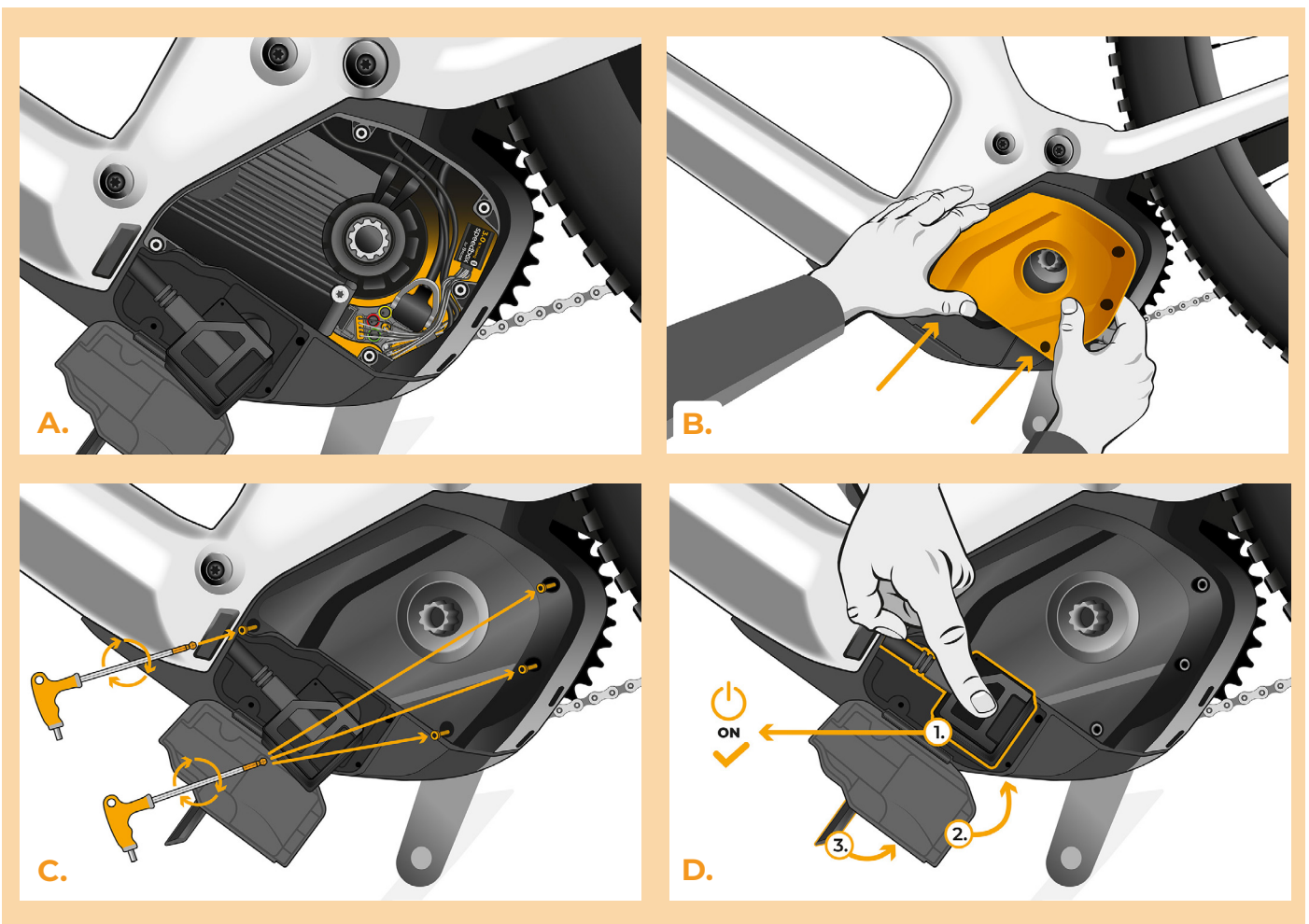
KROK 5: Instalace tuningu SpeedBox

- A.** Zapojte konektory zařízení SpeedBox do motoru místo původních konektorů.
- B.** Zapojte konektory elektrokola vypojené z motoru do konektorů zařízení SpeedBox a ověřte, že zámky konektorů správně dosedly.
- C.** Před kompletací motoru zkontrolujte správné zapojení podle obrázku.



KROK 6: Nasazení krytu motoru

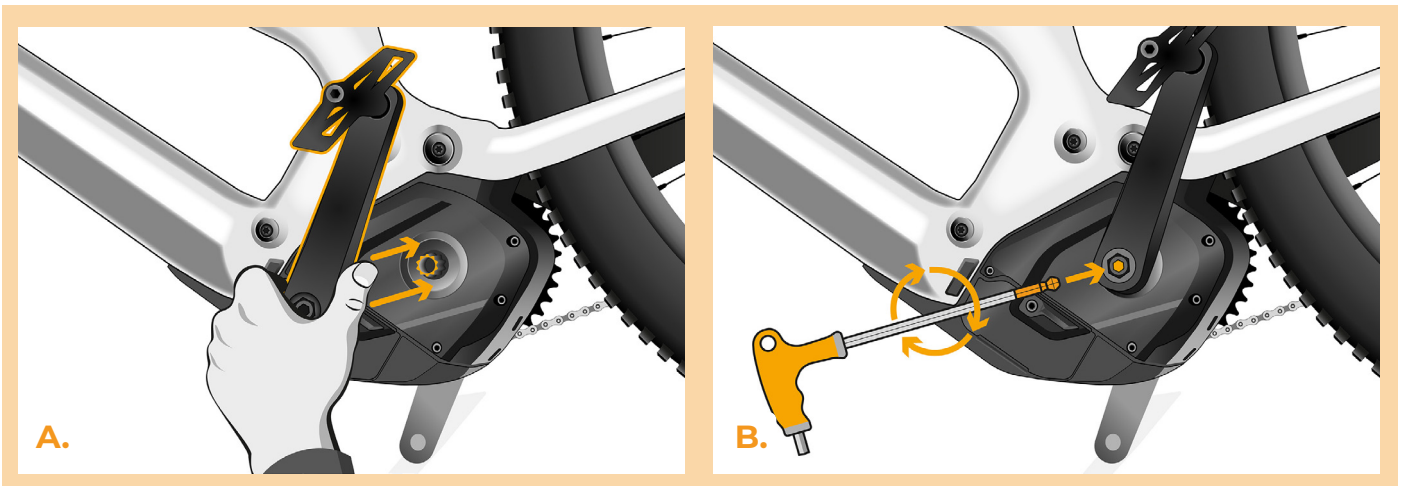
- A.** SpeedBox s konektory a vodiči vedoucími od motoru umístěte zpět do volného prostoru v místě zapojení.
- B.** Přiložte kryt motoru na původní místo.
- C.** Připevněte kryt šroubem pomocí inbusu H3.
- D.** Zapojte konektor napájení baterie.



KROK 7: Montáž kliky

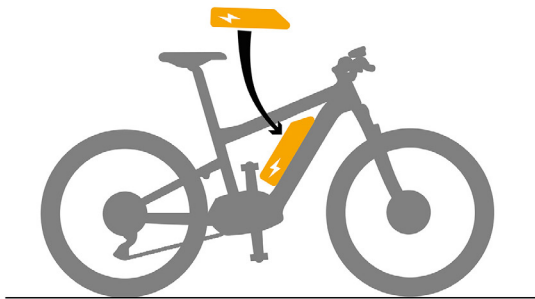
Pokud jste demontovali kliku podle kroku 2, namontujte ji zpět.

- A.** Nasadte kliku zpět na středovou osu elektrokola.
- B.** Zašroubujte pojistný šroub kliky a dotáhněte pomocí inbusu H8.



KROK 8: Kontrola funkce tuningu

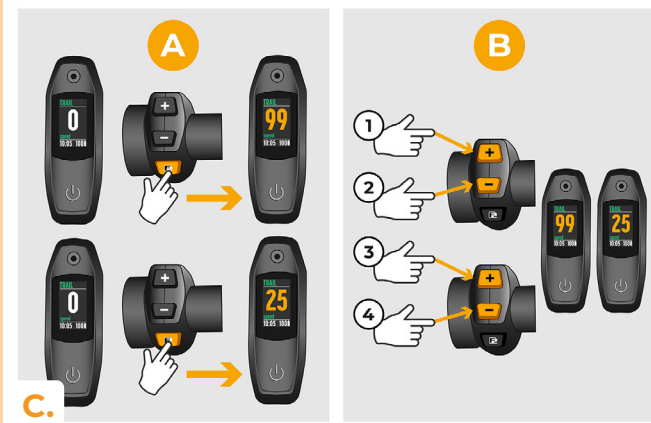
- A. Vložte baterii zpět do elektrokola.
- B. Zapněte elektrokolo.
- C. Aktivaci nebo deaktivaci zařízení SpeedBox provedete krátkou aktivací funkce WALK nebo přepínáním mezi dvěma asistenčními módy (+ - + -).
- D. Roztočte zadní kolo a ujistěte se, že vaše elektrokolo zobrazuje rychlost kola na displeji.



A.



B.



C.



D.

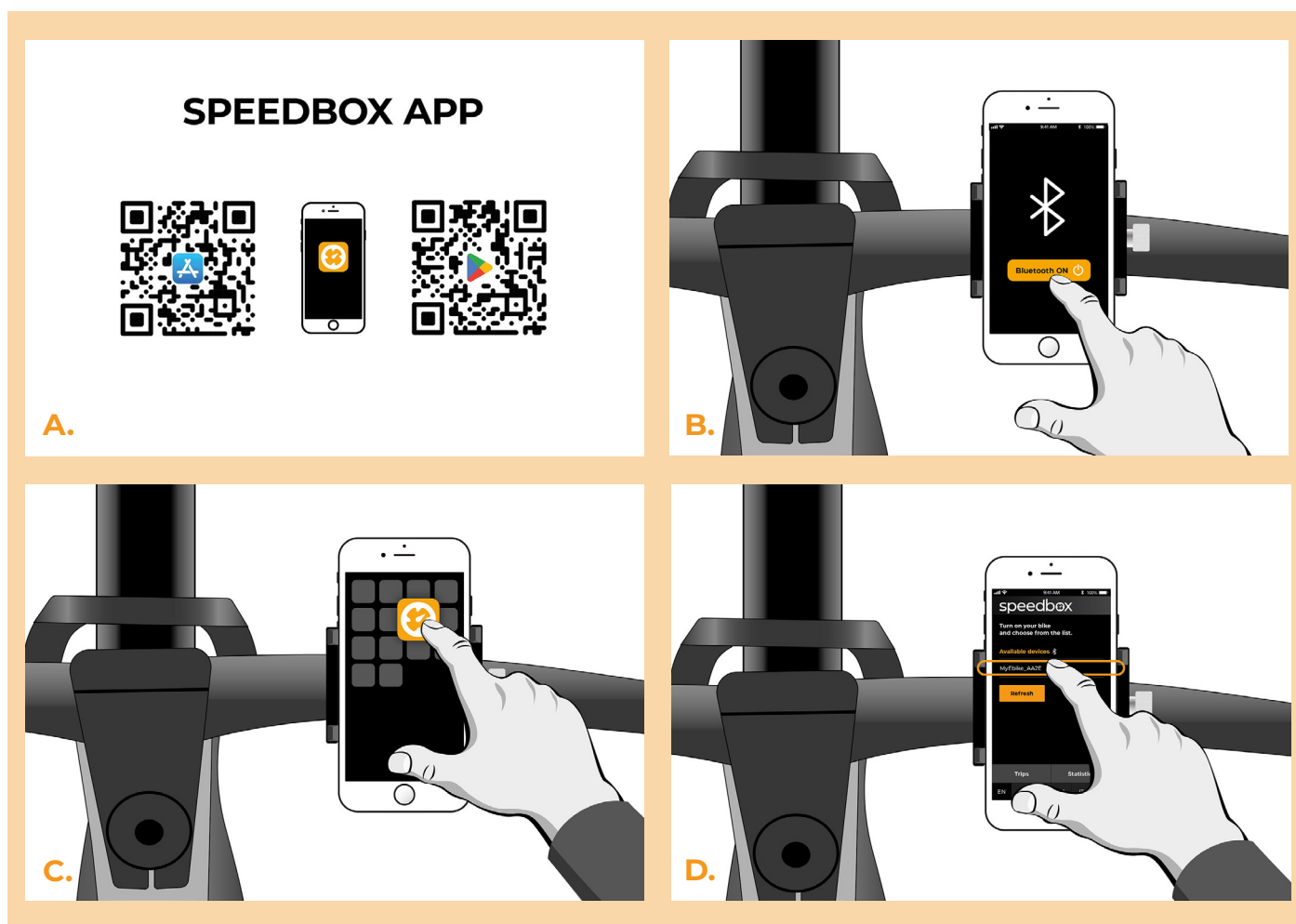
KROK 9: Nastavení max rychlosti

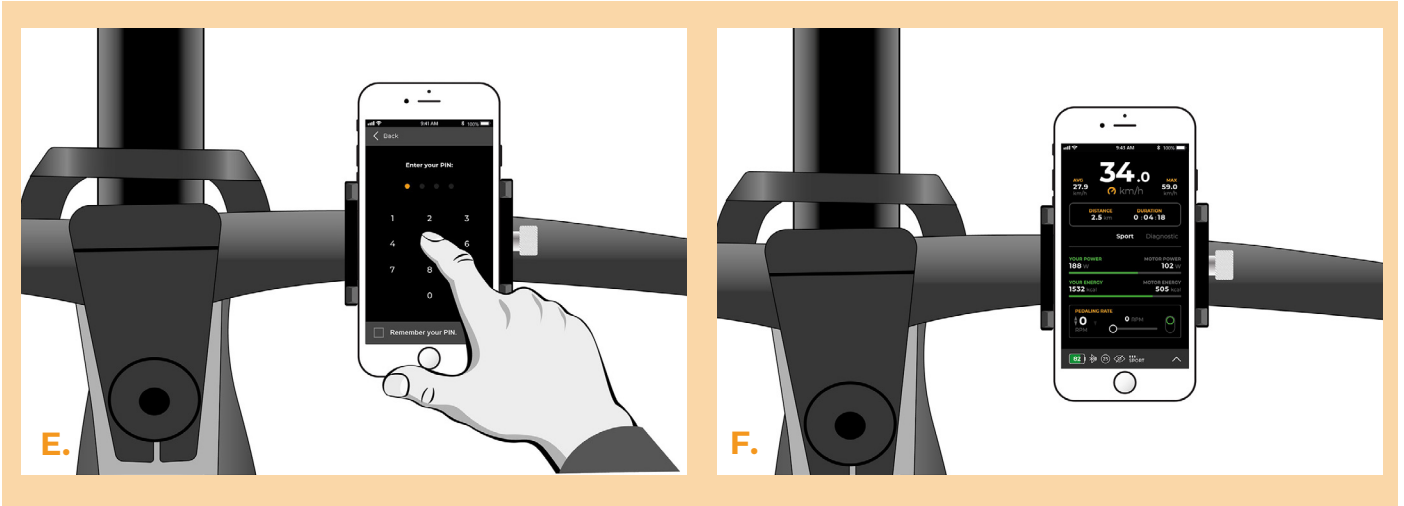
- A.** Nastavte mód TURBO. Rychle přepínejte módy v následujícím pořadí TURBO -> TRAIL -> ECO -> OFF -> ECO -> TRAIL -> TURBO. (O tři úrovně dolů a tři nahoru). Na displeji se zobrazí aktuální rychlostní limit.
- B.** Nastavení maximální rychlost připomoci pomocí aktivace funkce WALK nebo otáčením zadního kola o 360°. S každým stiskem nebo otočením kola se zvýší limit o 5 km/h. Poslední zobrazený limit se po pěti sekundách nečinnosti uloží.



KROK 10: Spárování produktů SpeedBox s mobilní aplikací SpeedBox App

- A.** Nainstalujte si aplikaci SpeedBox App z Google Play nebo App Store.
- B.** Zapněte na svém telefonu Bluetooth.
- C.** Spusťte aplikaci SpeedBox App. Povolte polohovací služby, pokud budete dotázáni.
- D.** Vyberte zařízení MyEbike_xxxx. V případě, že svůj SpeedBox v seznamu nenaleznete, klikněte na tlačítko "Obnovit" a případně se dále ujistěte, že:
 1. Máte zapnuté elektrokolo.
 2. Nejste od svého elektrokola vzdálení více než 5 m.
 3. Máte zapnutý Bluetooth ve svém mobilu.
 4. Máte ve svém mobilu povoleny polohové služby pro aplikaci SpeedBox App.
- E.** Zvolte si a potvrďte svůj PIN a servisní heslo.
- F.** Nyní můžete naplno využívat aplikaci SpeedBox App (ovládat tuning, sledovat jízdní data a informace o výkonu motoru, spotřebě energie, nastavit rychlostní limit atd.).





www.speedbox-tuning.cz

Ebike Electronic s.r.o.

Rybna 716/24 | 110 00 Praha 1 | Czech Republic | ID: 05553555 | VAT: CZ05553555



