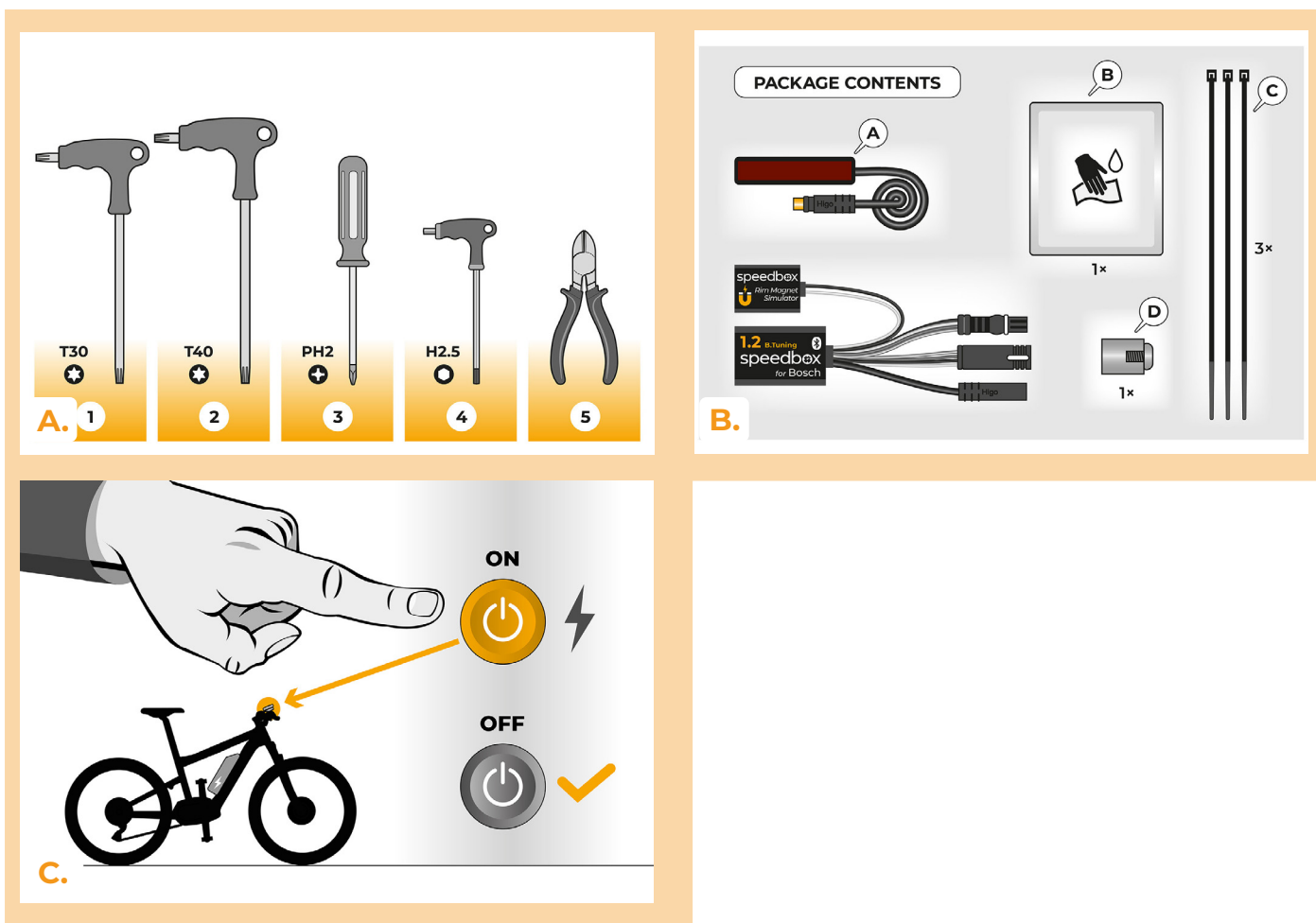


## SpeedBox 1.2 B.Tuning pro Bosch

### KROK 1: Příprava na instalaci

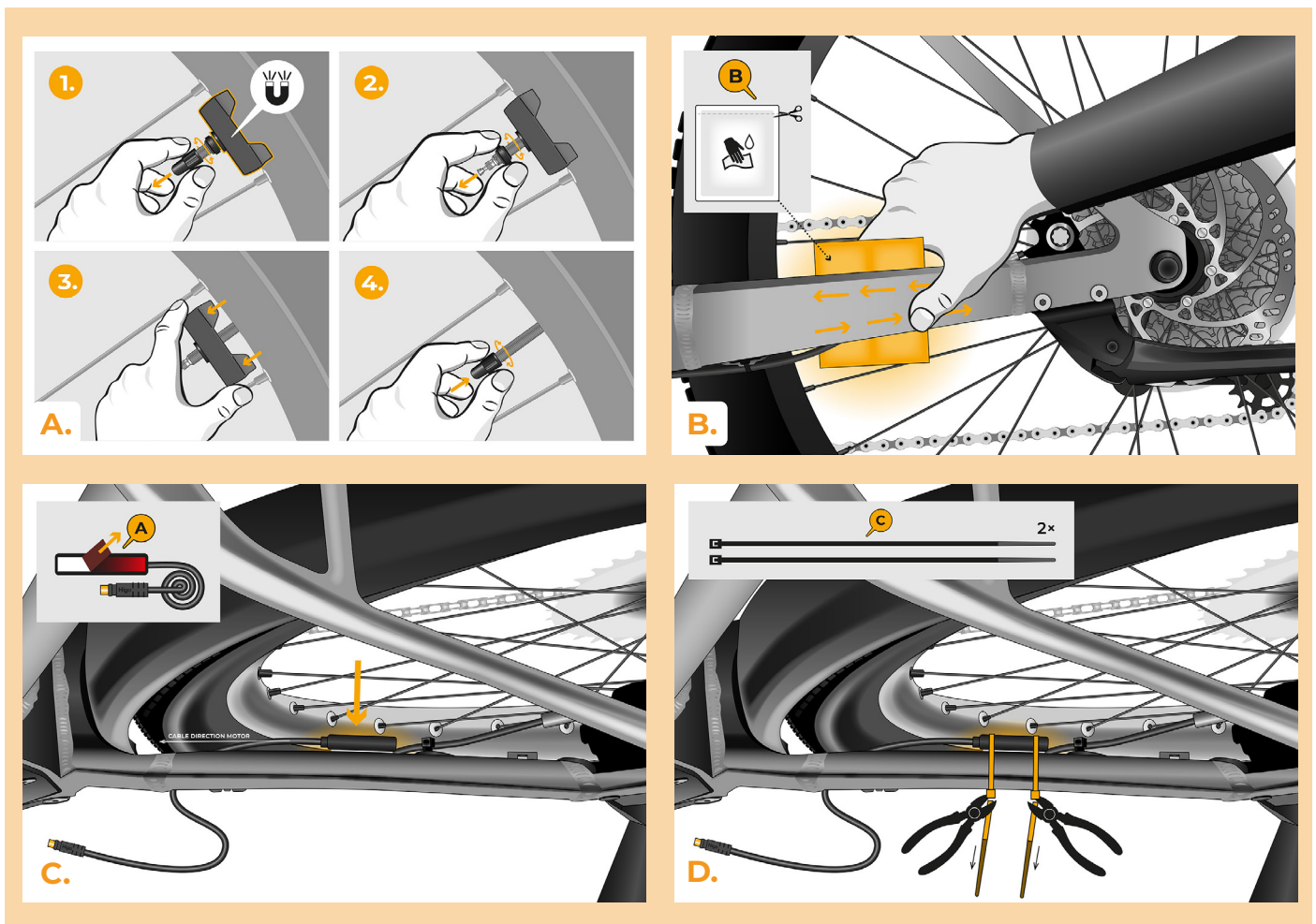
*Pokud klika překáží v odstranění plastového krytu motoru, je nutná její demontáž.*

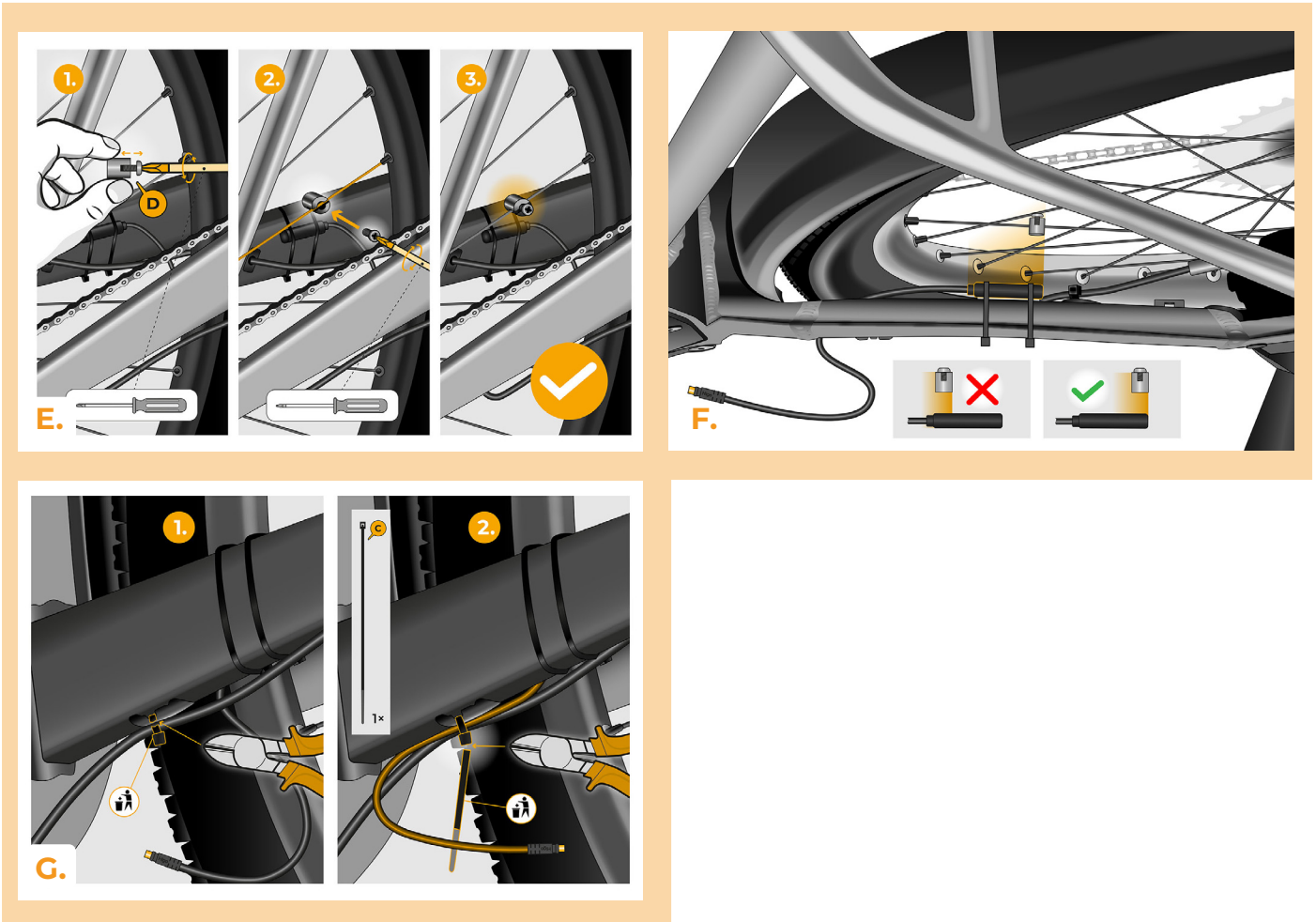
- A.** Nachystejte si následující nářadí:  
(nářadí se může lišit dle typu elektrokola)
1. Torx šroubovák T30
  2. Torx šroubovák T40
  3. Křížový šroubovák PH2
  4. Inbus H2.5
  5. Štípací kleště boční
- B.** Zkontrolujte obsah balení podle obrázku.
- C.** Vypněte elektrokolo.



## KROK 2: Demontáž Rim Magnetu a instalace rychlostního senzoru

- A.** Odmontujte původní Rim Magnet z ventilků zadního kola. Uschovejte pro zpětnou instalaci (krok 10).
- B.** Očistěte vnitřní část spodní zadní vidlice pomocí ubrousku (B).
- C.** Na vnitřní část spodní zadní vidlice připevněte pomocí oboustrannné pásky kabel se snímačem otáček (A) na očištěné místo. Druhý konec kabelu s konektorem má směřovat k motoru.
- D.** Dvěma plastovými stahovacími páskami (C) snímač otáček (A) pevně zafixujte. Přecházející zbytky pásky ustříhnete štípacími kleštěmi bočními.
- E.** Na jeden z výpletových paprsků zadního kola namontujte magnet (D) pomocí křížového šroubováku PH2. Magnet umístěte hladkou stranou tak, aby směřovala ke konci snímače otáček.
- F.** Zkontrolujte umístění snímače otáček a magnetu vůči sobě.
- G.** Zafixujte kabel snímače otáček plastovou stahovací páskou (C) na spodní části zadní vidlice blíže motoru, aby nedocházelo k nechtěnému kontaktu kabelu během otáčení zadního kola. Přecházející zbytky pásky ustříhnete štípacími kleštěmi bočními.

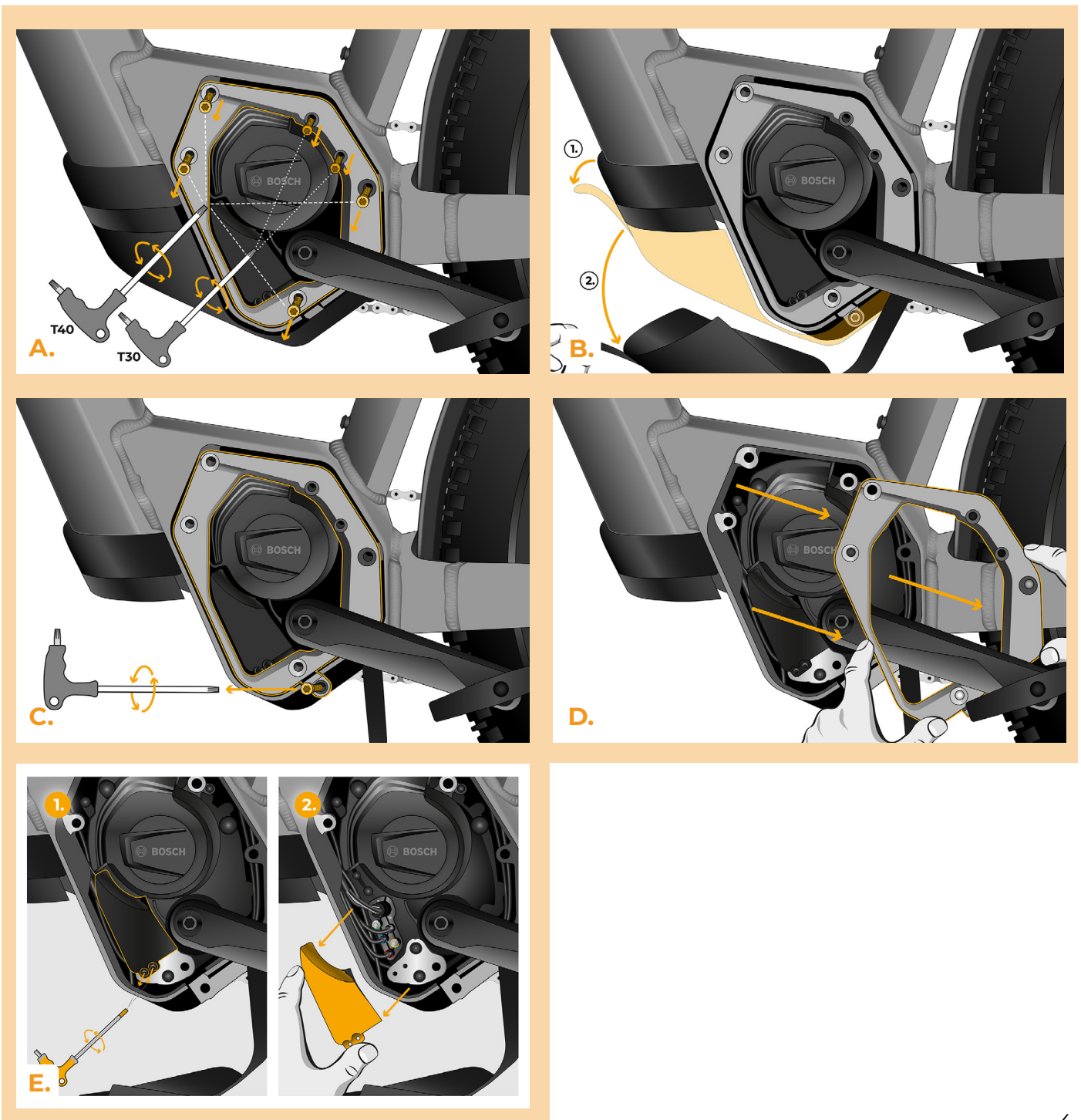




## KROK 3: Demontáž krytu

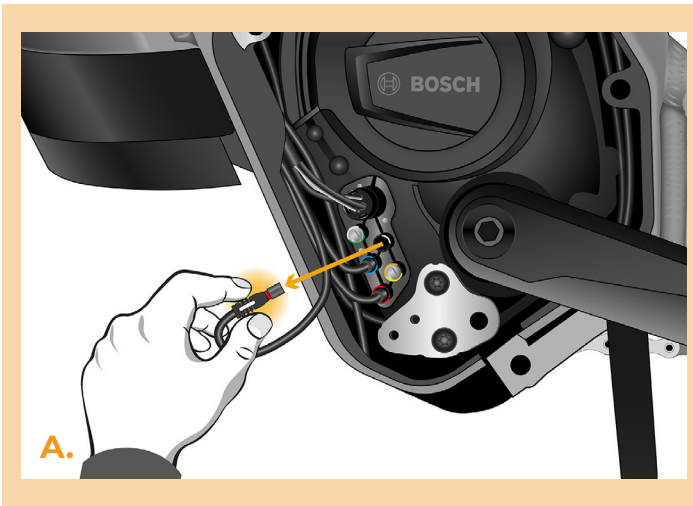
*Pokud klika překáží v odstranění plastového krytu motoru, je nutná její demontáž.*

- A.** Odšroubujte všechny šrouby držící kryt motoru Torx šroubovákem T30 a T40.
- B.** Odklopte spodní plastový kryt motoru, abyste se dostali k poslednímu šroubu krytu.
- C.** Pomocí Torx šroubováku T40 odšroubujte poslední šroub.
- D.** Sejměte kryt motoru.
- E.** Odšroubujte 2 šrouby držící boční kryt konektorů Inbusem H2.5 a sejměte.



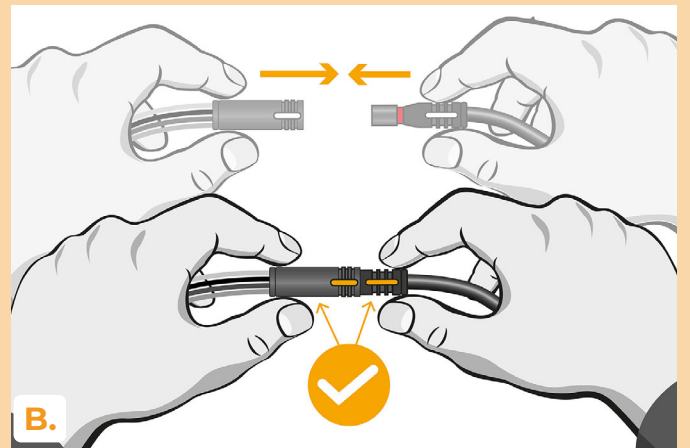
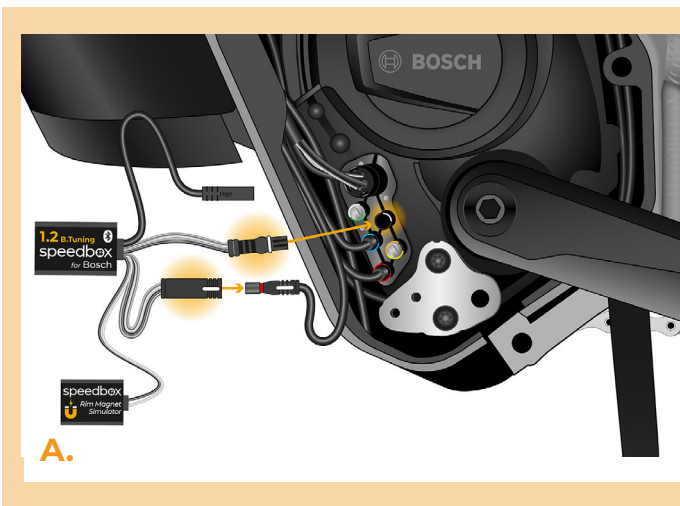
## KROK 4: Odpojení konektoru z motoru

- A.** Rozpojte konektor kabelu od motoru k displeji.

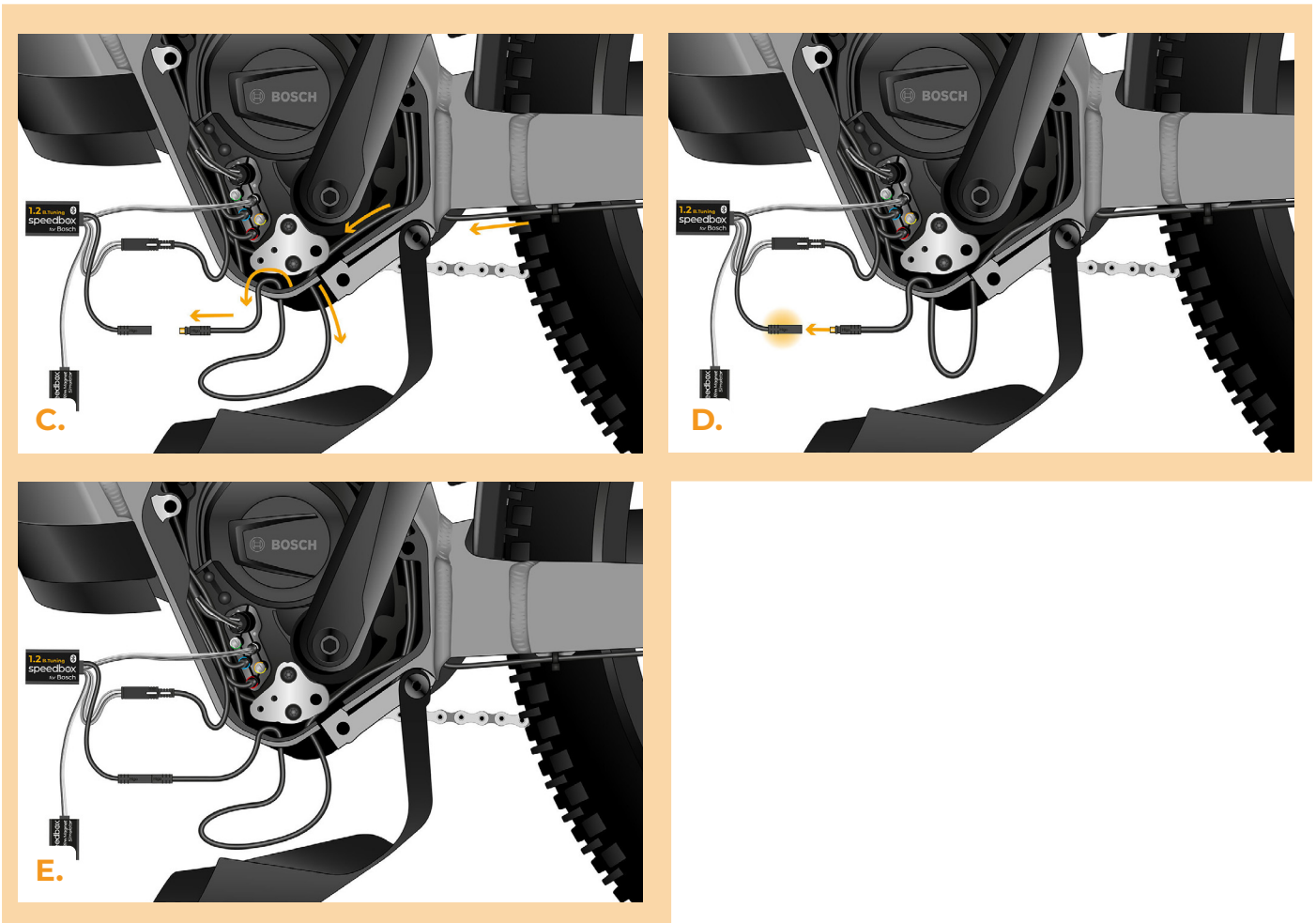


## KROK 5: Instalace tuningu SpeedBox

- A.** Zapojte konektory zařízení SpeedBox do motoru místo původních konektorů.  
**B.** Zapojte konektory elektrokola vypojené z motoru (krok 4) do konektorů zařízení SpeedBox. Dbejte přitom na správnou pozici zámků konektoru.  
**C.** Protáhněte kabel snímače otáček do motoru.  
**D.** K zařízení SpeedBox připojte i kabel snímače otáček.  
**E.** Zkontrolujte správné zapojení podle obrázku.





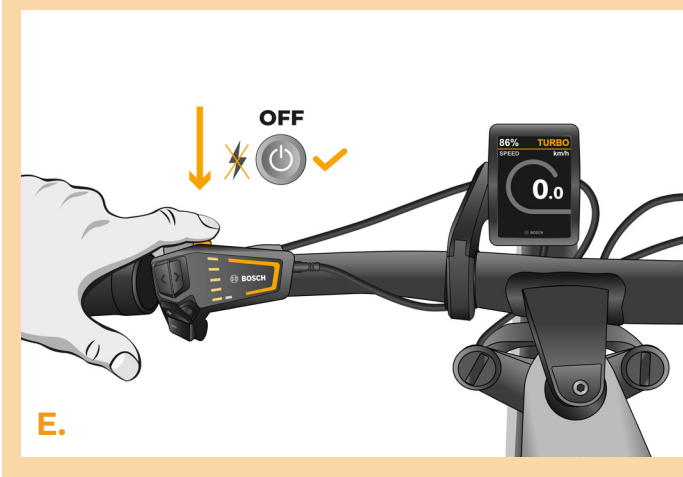
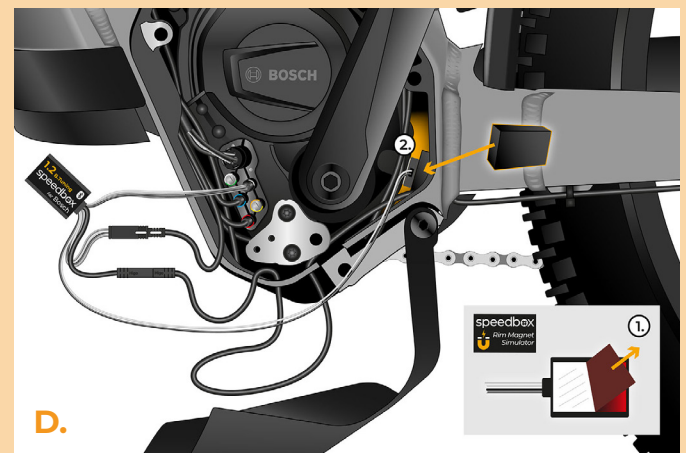
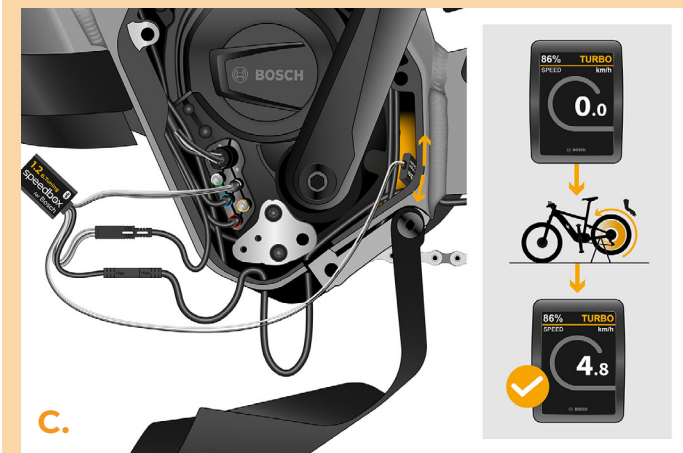
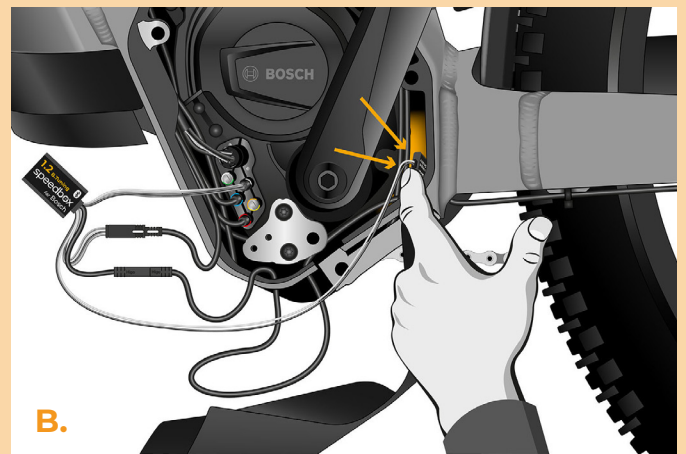
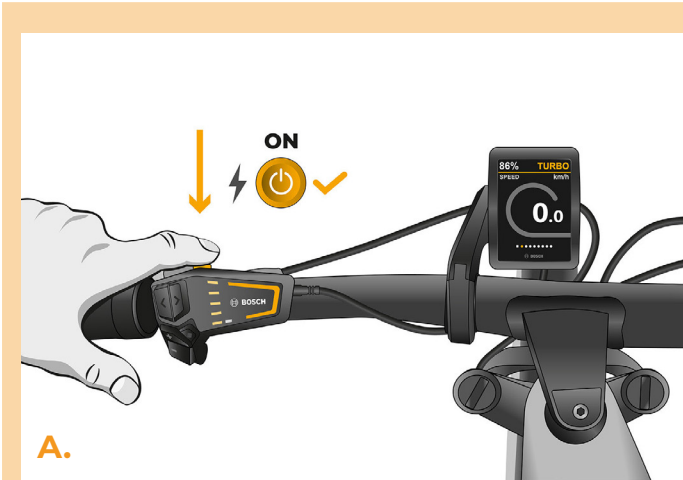


## KROK 6: Instalace Rim Magnetu Simulator a aktivování zařízení SpeedBox

- A.** Zapněte elektrokolo.
- B.** Nyní otestujte signál krabičky s označením Rim Magnet Simulator. Vložte krabičku pod spodní část motoru co nejbližší spodní vidlici.
- C.** Nyní vyčkejte 20 sekund a poté otočte zadním kolem. Pokud se na displeji objeví reálná rychlost, můžete Rim Magnet Simulator přilepit. Jestliže se na displeji reálná rychlost nezobrazí (0.0 km/h), krabičku lehce posuňte a opakujte test otočením zadního kola, dokud nebude signál v pořádku.
- D.** Nalepte Rim Magnet Simulator pomocí oboustranné pásky do daného místa. Pokud to umístění Rim Magnet Simulatoru vyžaduje, zajistěte jeho polohu polstrovanou výplní, aby nedošlo k posunutí.
- E.** Vypněte elektrokolo.

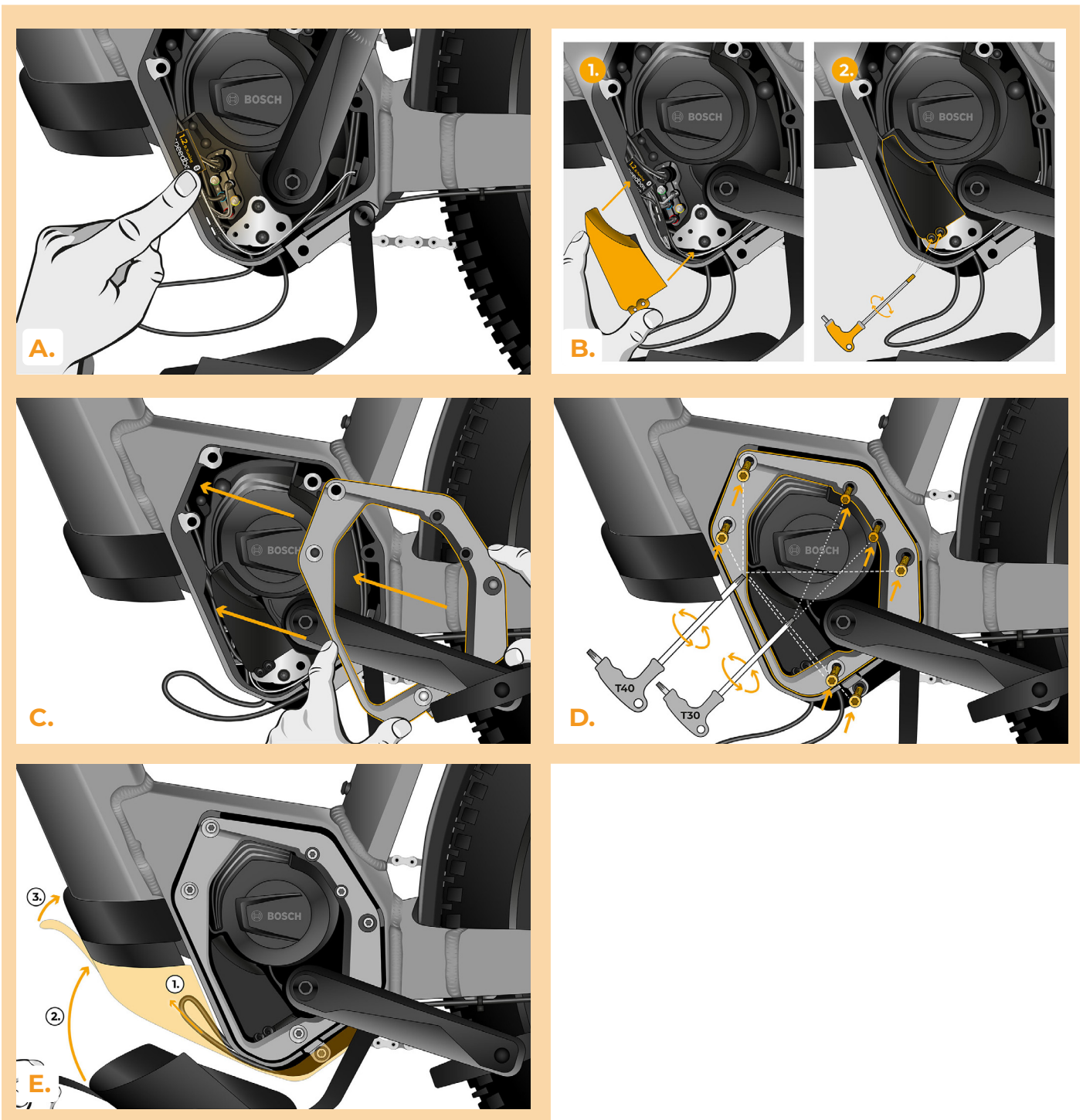
# speedbox

break the limits



## KROK 7: Nasazení krytu motoru

- A.** SpeedBox s konektory a vodiči vedoucími od motoru vměstnejte zpět do volného prostoru v místě zapojení.
- B.** Přiložte kryt konektorů motoru na původní místo a připevněte dvěma šrouby pomocí inbusu H2.5.
- C.** Přiložte zpět kryt motoru.
- D.** Přišroubujte všechny šrouby držící kryt motoru zpět Torx šroubovákem T30 a T40. Zkontrolujte dotažení všech šroubů.
- E.** Kabel snímače otáček zatáhněte pod spodní plastový kryt motoru a ten zaklapněte do původní polohy a zajistěte.

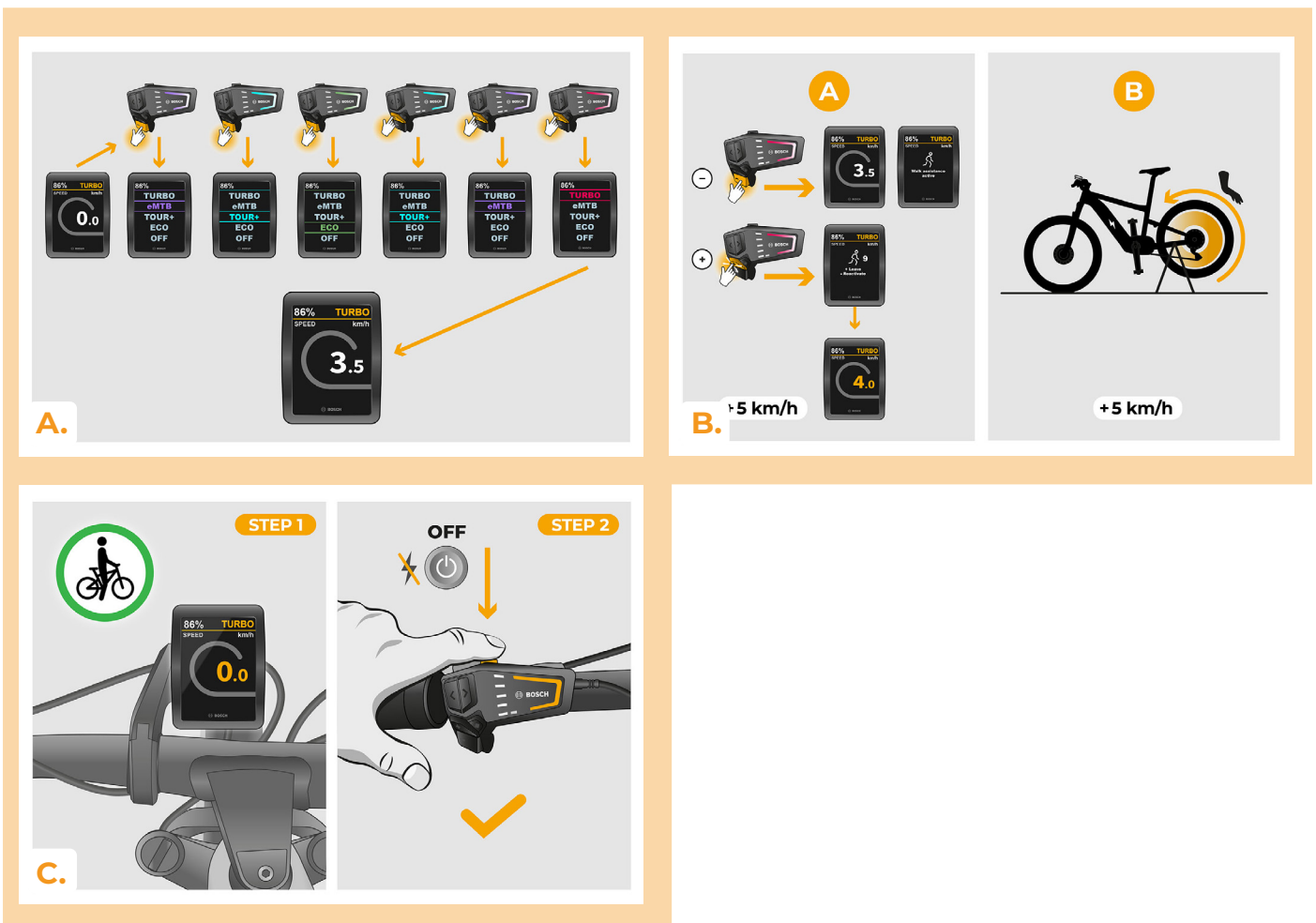






## KROK 9: Kontrola funkce tuningu

- A.** Nastavení maximální rychlosti přípravou provedete změnou módů z režimu TURBO na eMTB – TOUR+ – ECO – TOUR+ – eMTB – TURBO (- - - + +). Poté se na displeji zobrazí aktuální rychlostní limit.
- B.** Maximální rychlost změníte aktivací/deaktivací funkce WALK (v tomto případě stisknutím tlačítka „-“ a „+“) nebo otočením zadního kola o 360°. Poslední zobrazený limit se po patnácti sekundách nečinnosti uloží.
- C.** Abyste předešli detekci tuningu na svém elektrokole, je třeba po ukončení jízdy nechat elektrokolo zapnuté, dokud se na displeji trvale nezobrazí rychlost 0.0 km/h.



## KROK 10: Deaktivace a zpětná montáž Rim Magnetu na ventilek kola

- A.** V případě, že budete chtít znovu nainstalovat původní Rim Magnet, deaktivujte nejprve SpeedBox změnou módů z režimu TURBO na eMTB – TOUR+ – ECO – TOUR+ – ECO – OFF (- - - + - -). Na displeji se zobrazí rychlost 12.0 km/h. Poté vypněte elektrokolo a vraťte původní Rim Magnet na ventilek zadního kola. Zapněte elektrokolo a proveďte krátkou jízdu. Při jízdě měňte převodový stupeň, dokud se na displeji nezobrazí reálná rychlost.
- B.** Pro opětovnou aktivaci produktu SpeedBox odinstalujte Rim Magnet a poté proveďte opět změnu módů z režimu TURBO na eMTB – TOUR+ – ECO – TOUR+ – ECO – OFF (- - - + - -). Na displeji se zobrazí rychlost 11.0 km/h a SpeedBox je opět aktivní.

**STEP 1 OFF SPEEDBOX**

**STEP 2 RETURN ORIGINAL RIM MAGNET**

**A.**

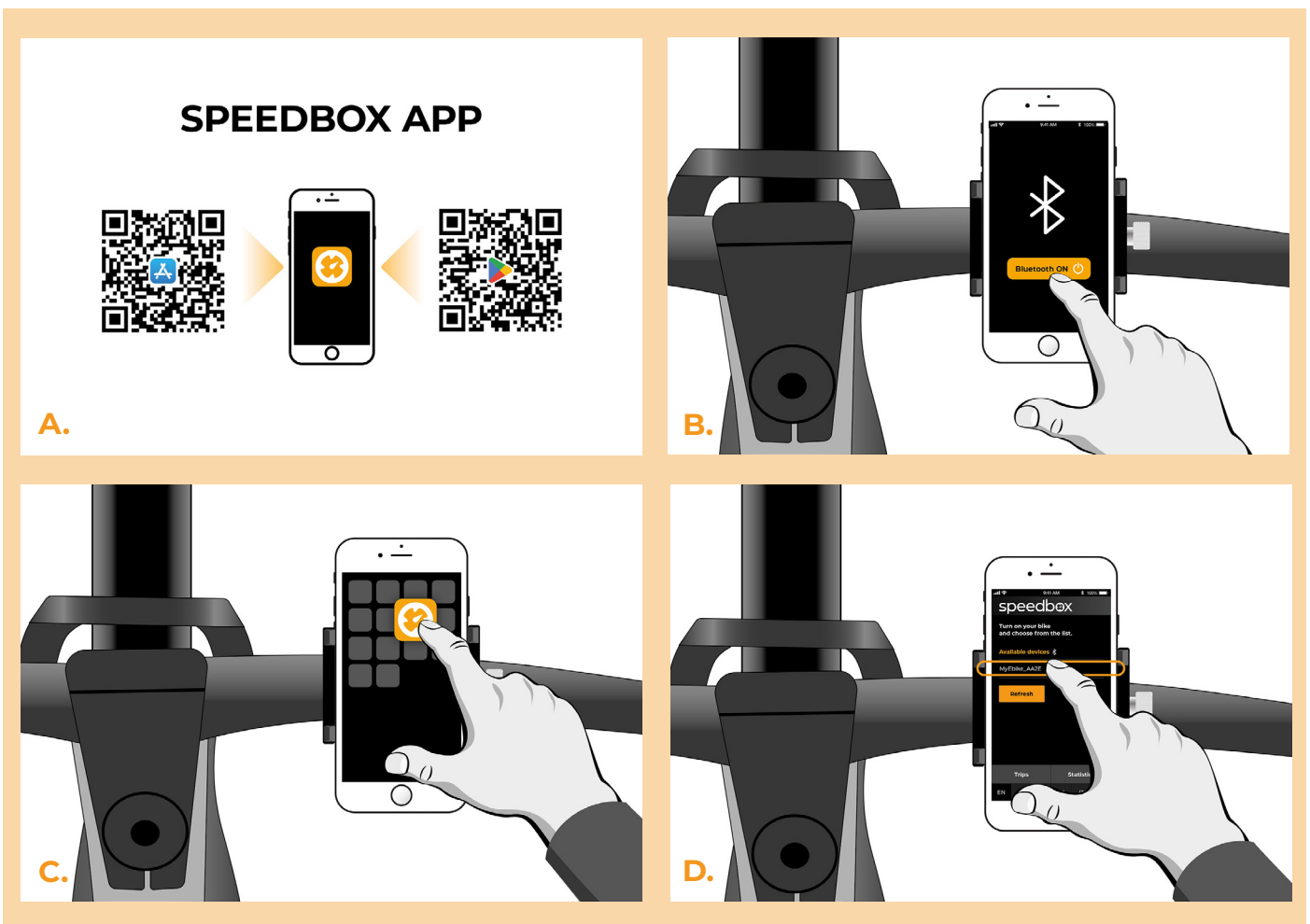
**STEP 1 UNINSTALL ORIGINAL RIM MAGNET**

**STEP 2 ON SPEEDBOX**

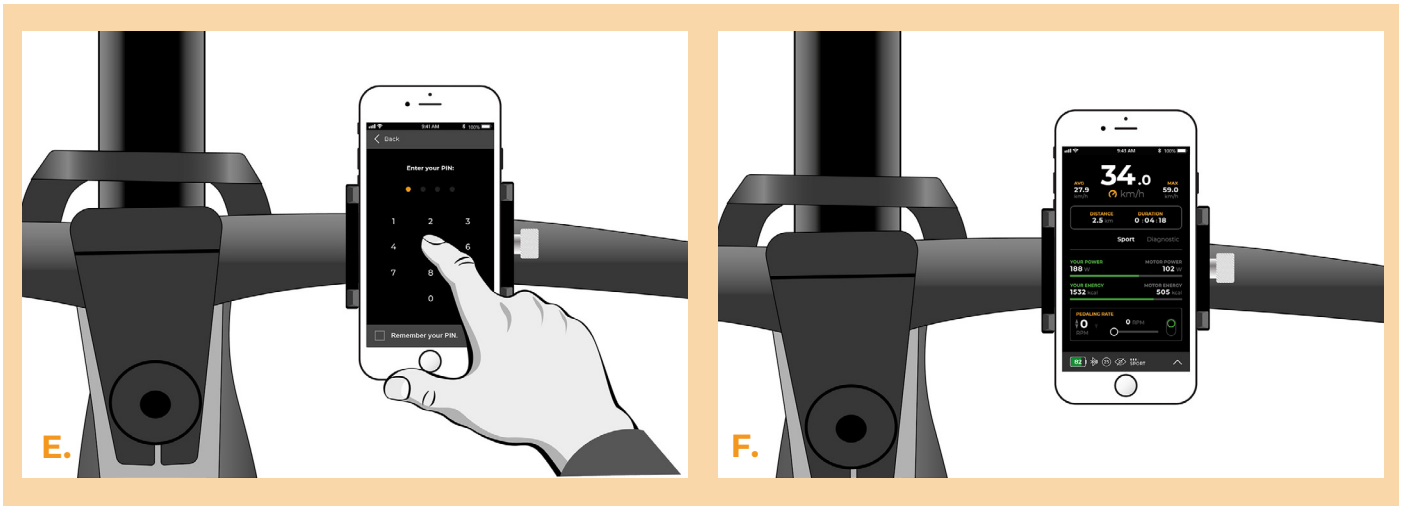
**B.**

## KROK 11: Spárování produktů SpeedBox s mobilní aplikací SpeedBox App

- A.** Nainstalujte si aplikaci SpeedBox App z Google Play nebo App Store.
- B.** Zapněte na svém telefonu Bluetooth.
- C.** Spusťte aplikaci SpeedBox App. Povolte polohovací služby, pokud budete dotázáni.
- D.** Vyberte zařízení MyEbike\_xxxx. V případě, že svůj SpeedBox v seznamu nenaleznete, klikněte na tlačítko "Obnovit" a případně se dále ujistěte, že:
  1. Máte zapnuté elektrokolo.
  2. Nejste od svého elektrokola vzdálení více než 5 m.
  3. Máte zapnutý Bluetooth ve svém mobilu.
  4. Máte ve svém mobilu povoleny polohové služby pro aplikaci SpeedBox App.
- E.** Zvolte si a potvrďte svůj PIN a servisní heslo.
- F.** Nyní můžete naplno využívat aplikaci SpeedBox App (ovládat tuning, sledovat jízdní data a informace o výkonu motoru, spotřebě energie, nastavit rychlostní limit atd.).







[www.speedbox-tuning.cz](http://www.speedbox-tuning.cz)

Ebike Electronic s.r.o.

Rybna 716/24 | 110 00 Praha 1 | Czech Republic | ID: 05553555 | VAT: CZ05553555

