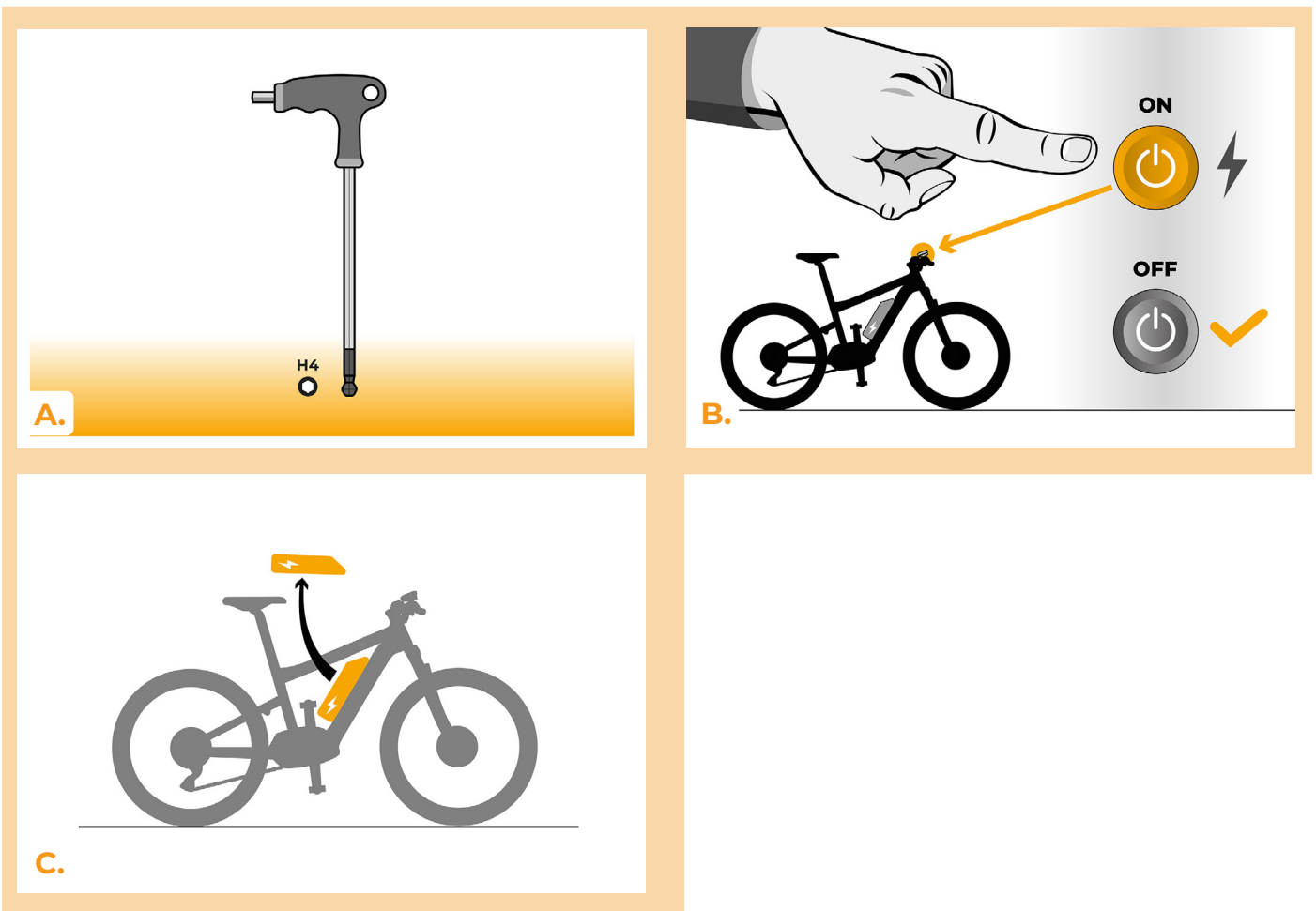


## SpeedBox 1.1 B.Tuning pro Bosch (Smart System)

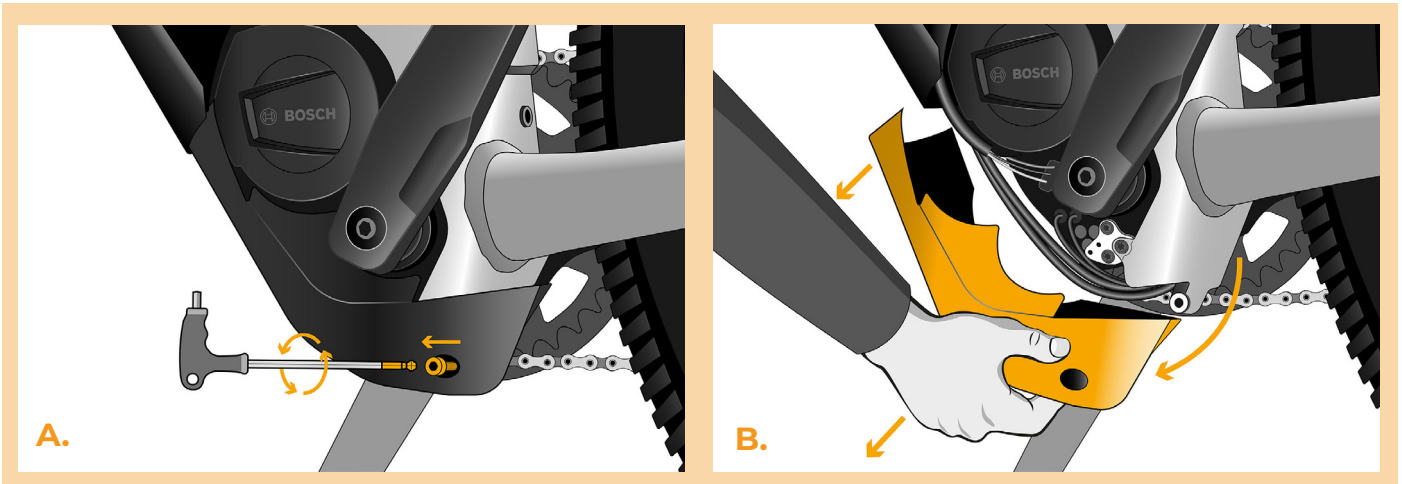
### KROK 1: Příprava na instalaci

- A. Nachystejte si následující nářadí: Inbus H4 (nářadí se může lišit dle typu elektrokola).
- B. Vypněte elektrokolo.
- C. Vyjměte baterii z elektrokola podle manuálu výrobce.



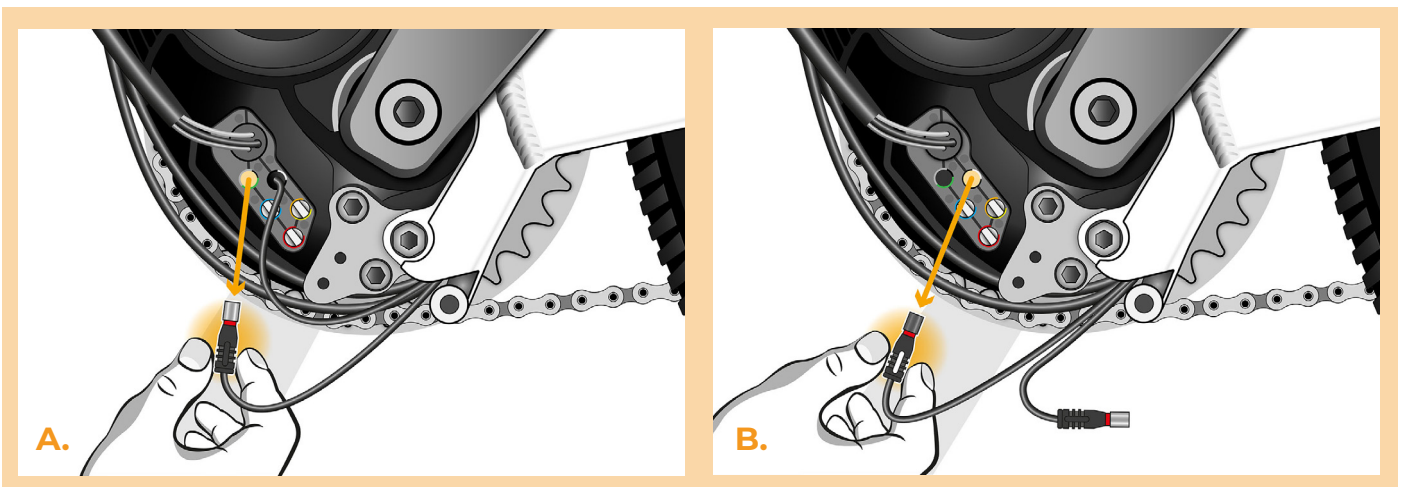
## KROK 2: Demontáž krytu

- A. Odšroubujte šroub držící kryt motoru inbusem H4.
- B. Sejměte kryt motoru.



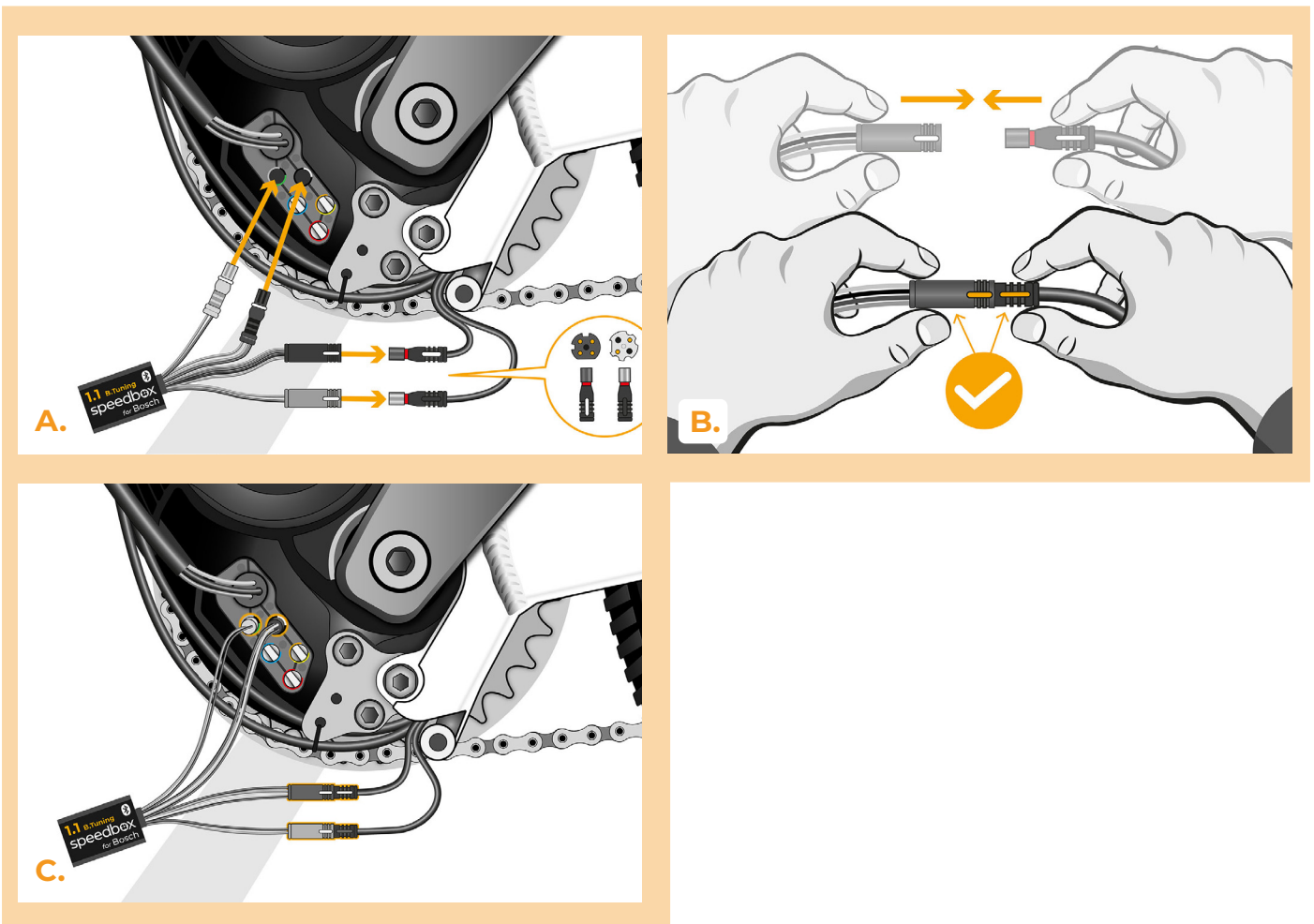
## KROK 3: Odpojení konektorů z motoru

- A. Odpojte konektor snímače rychlosti.
- B. Stejným způsobem vypojte konektor displeje z motoru.



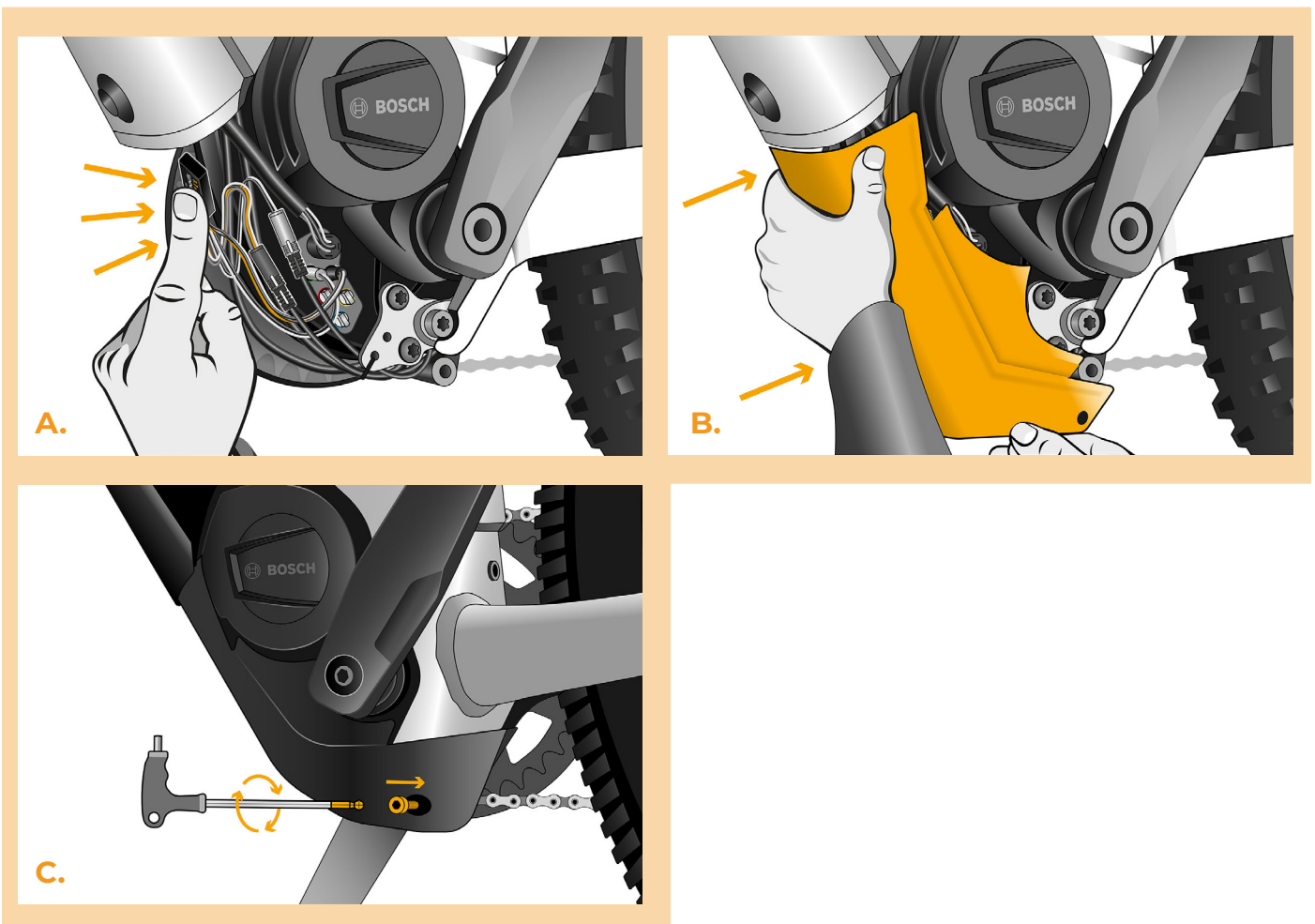
## KROK 4: Instalace tuningu SpeedBox

- A.** Zapojte konektory zařízení SpeedBox do motoru místo původních konektorů.
- B.** Zapojte konektory elektrokola vypojené z motoru (krok 3) do konektorů zařízení SpeedBox. Dbejte přitom na správnou pozici zámku konektoru.
- C.** Před kompletací motoru zkontrolujte správné zapojení podle obrázku.



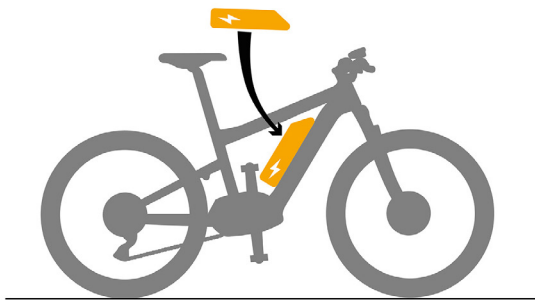
## KROK 5: Nasazení krytu motoru

- A. SpeedBox s konektory a vodiči vedoucími od motoru umístěte zpět do volného prostoru v místě zapojení.
- B. Přiložte kryt motoru na původní místo.
- C. Připevněte kryt šroubem pomocí inbusového klíče H4.

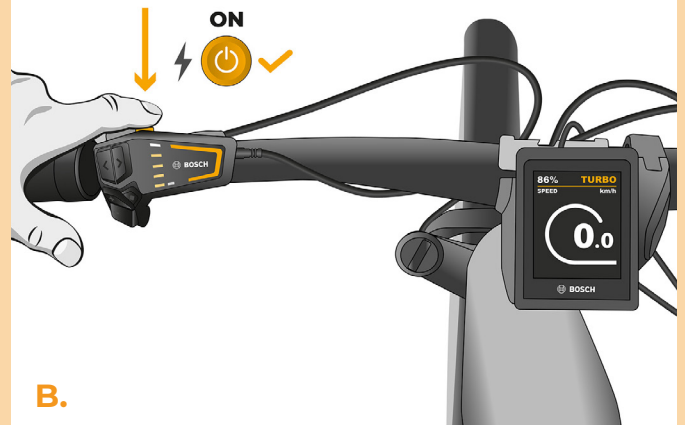


## KROK 6: Kontrola funkce tuningu

- A. Vložte baterii zpět do elektrokola.
- B. Zapněte elektrokolo.
- C. Při první aktivaci je nutné vstoupit do nastavení displeje a zkontrolovat obvod kola "Settings" > "My Bike" > "Wheel circumference". Následně se vraťte na úvodní obrazovku.
- D. Krátkou aktivací funkce WALK nebo dvojitým přepínáním mezi dvěma asistenčními módy (+ - + -) aktivujte/deaktivujte tuning (zobrazí se hodnota 3.5 nebo 2.5 signalizující maximální rychlost v km/h).
- E. Roztočte zadní kolo a ujistěte se, že vaše elektrokolo zobrazuje rychlost kola na displeji.



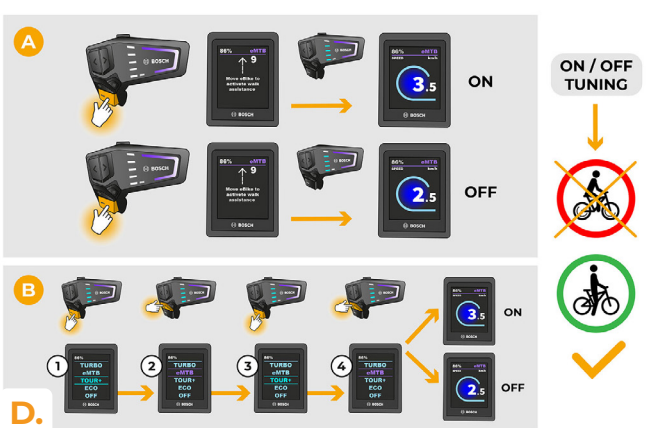
A.



B.



C.



D.



E.

## KROK 7: Nastavení maximální rychlosti

- A.** Nastavení maximální rychlosti připomoci provedete změnou módů: TURBO - eMTB - TOUR+ - ECO - TOUR+ - eMTB - TURBO. Poté se na displeji zobrazí aktuální rychlostní limit.
- B.** Maximální rychlost připomoci nastavíte aktivací / deaktivací funkce WALK (v tomto případě stisknutím tlačítka „-“ a „+“ ) nebo otočením zadního kola o 360°.
- C.** Abyste předešli detekci tuningu na svém elektrokole, je třeba po ukončení jízdy nechat elektrokolo zapnuté, dokud se na displeji trvale nezobrazí rychlost 0.0 km/h.

**A.**

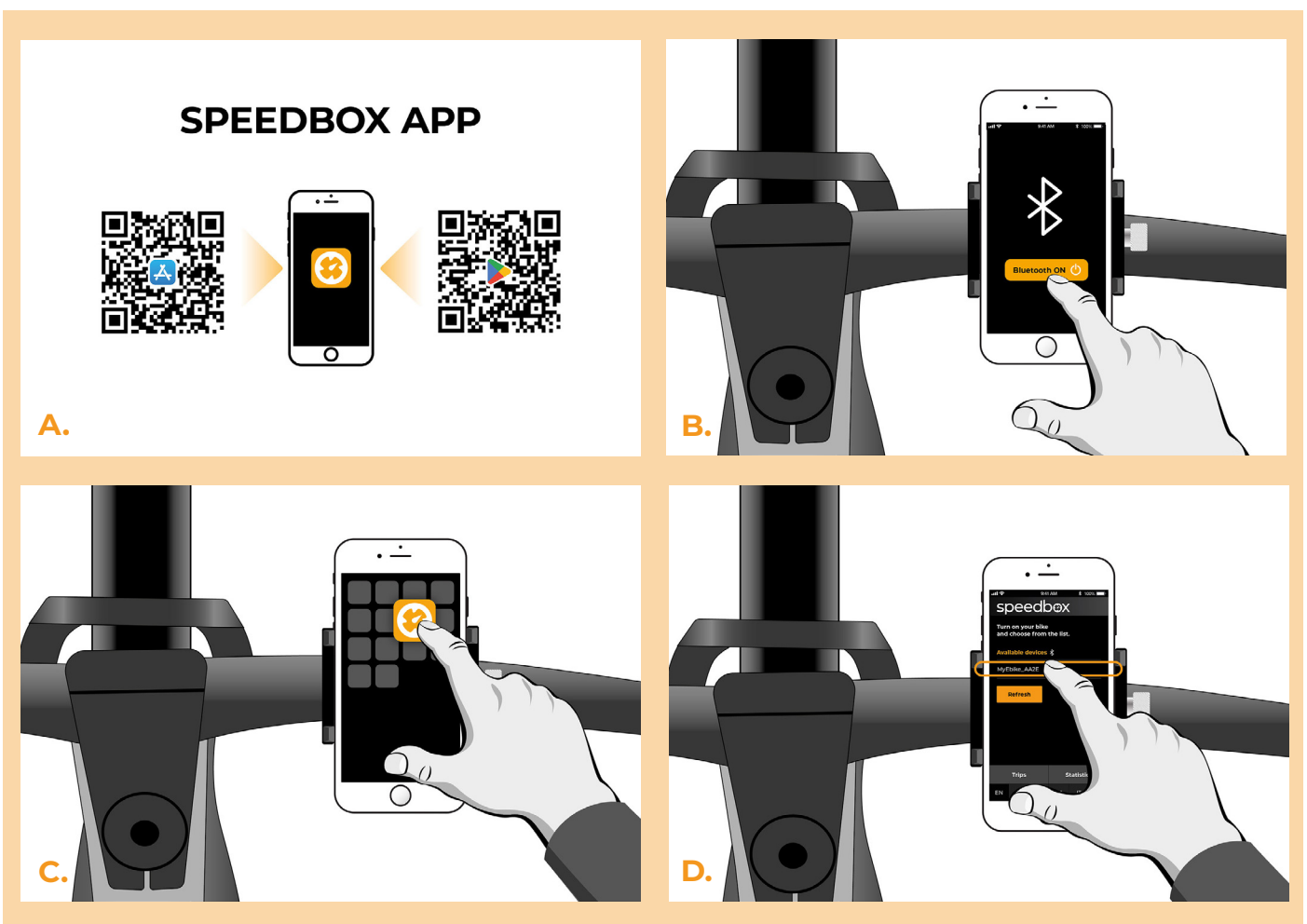
**B.**

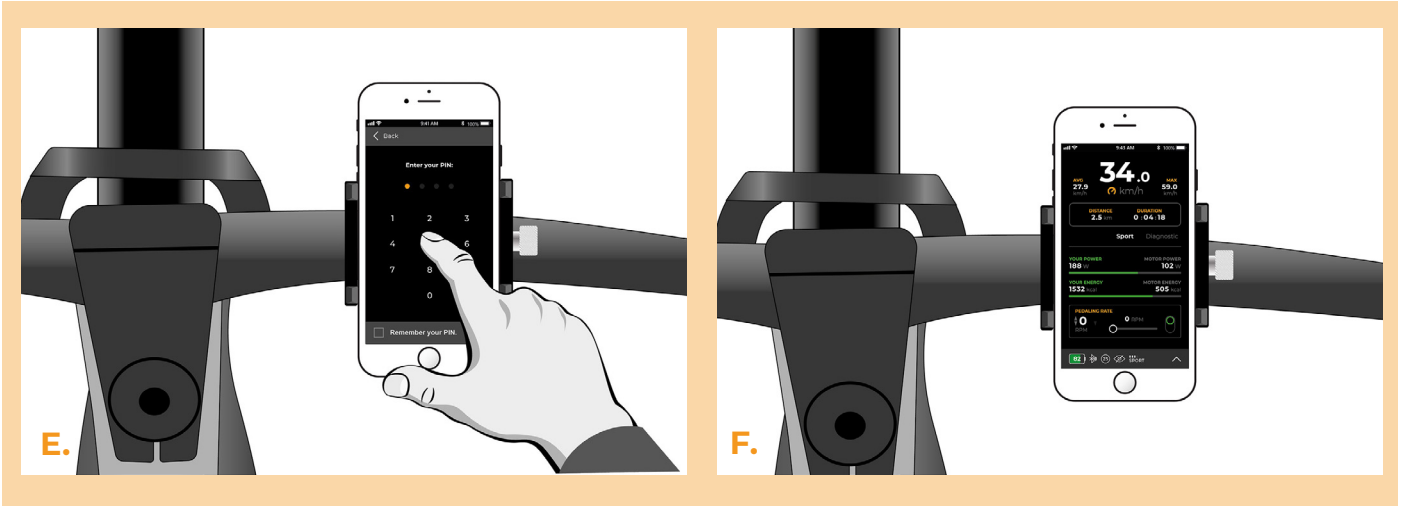
**C.**



## KROK 8: Spárování produktů SpeedBox s mobilní aplikací SpeedBox App

- A.** Nainstalujte si aplikaci SpeedBox App z Google Play nebo App Store.
- B.** Zapněte na svém telefonu Bluetooth.
- C.** Spusťte aplikaci SpeedBox App. Povolte polohovací služby, pokud budete dotázáni.
- D.** Vyberte zařízení MyEbike\_xxxx. V případě, že svůj SpeedBox v seznamu nenaleznete, klikněte na tlačítko "Obnovit" a případně se dále ujistěte, že:
  1. Máte zapnuté elektrokolo.
  2. Nejste od svého elektrokola vzdálení více než 5 m.
  3. Máte zapnutý Bluetooth ve svém mobilu.
  4. Máte ve svém mobilu povoleny polohové služby pro aplikaci SpeedBox App.
- E.** Zvolte si a potvrďte svůj PIN a servisní heslo.
- F.** Nyní můžete naplno využívat aplikaci SpeedBox App (ovládat tuning, sledovat jízdní data a informace o výkonu motoru, spotřebě energie, nastavit rychlostní limit atd.).





[www.speedbox-tuning.cz](http://www.speedbox-tuning.cz)

Ebike Electronic s.r.o.

Rybna 716/24 | 110 00 Praha 1 | Czech Republic | ID: 05553555 | VAT: CZ05553555

