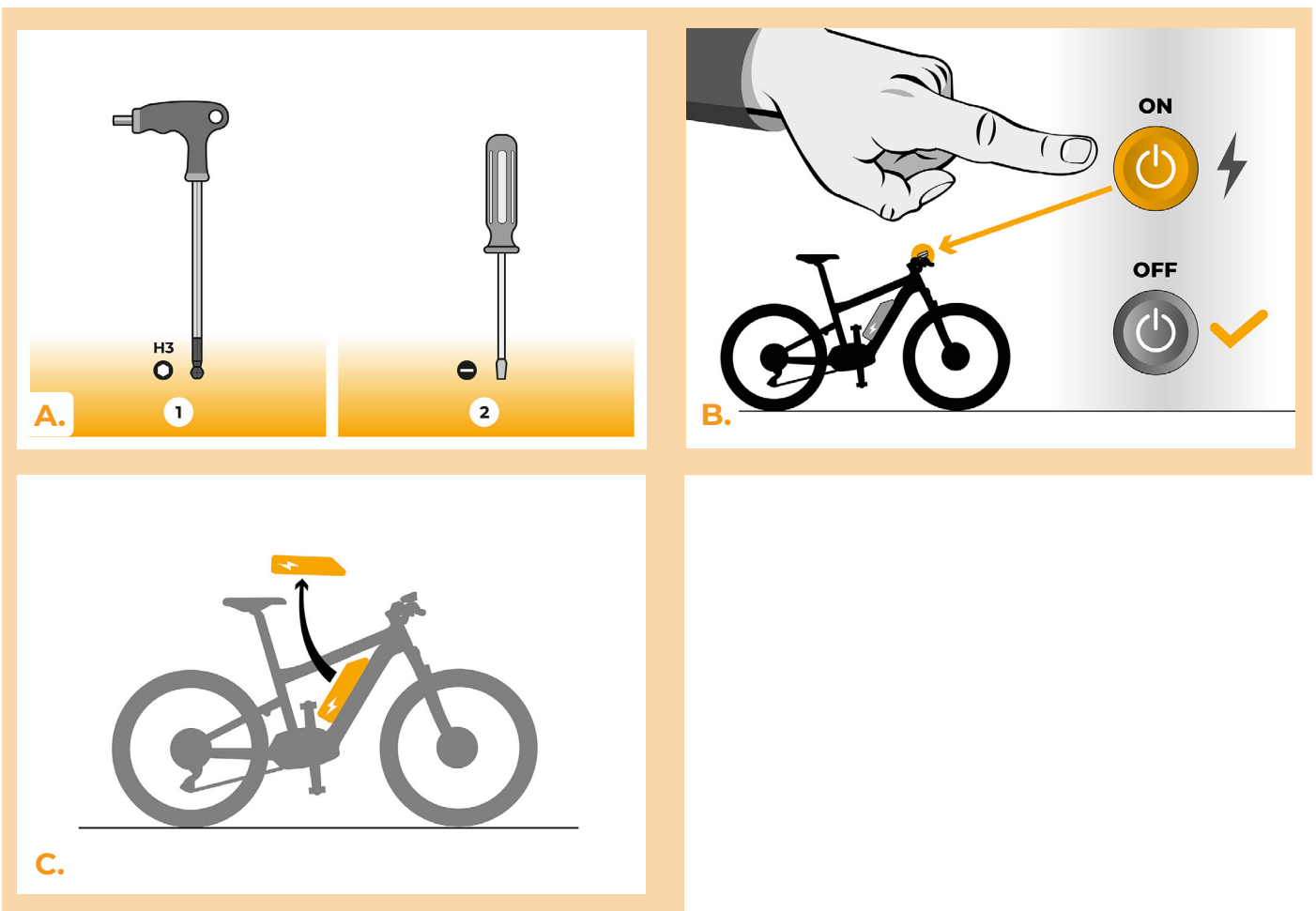


SpeedBox 1.0 pro Panasonic

KROK 1: Příprava na instalaci

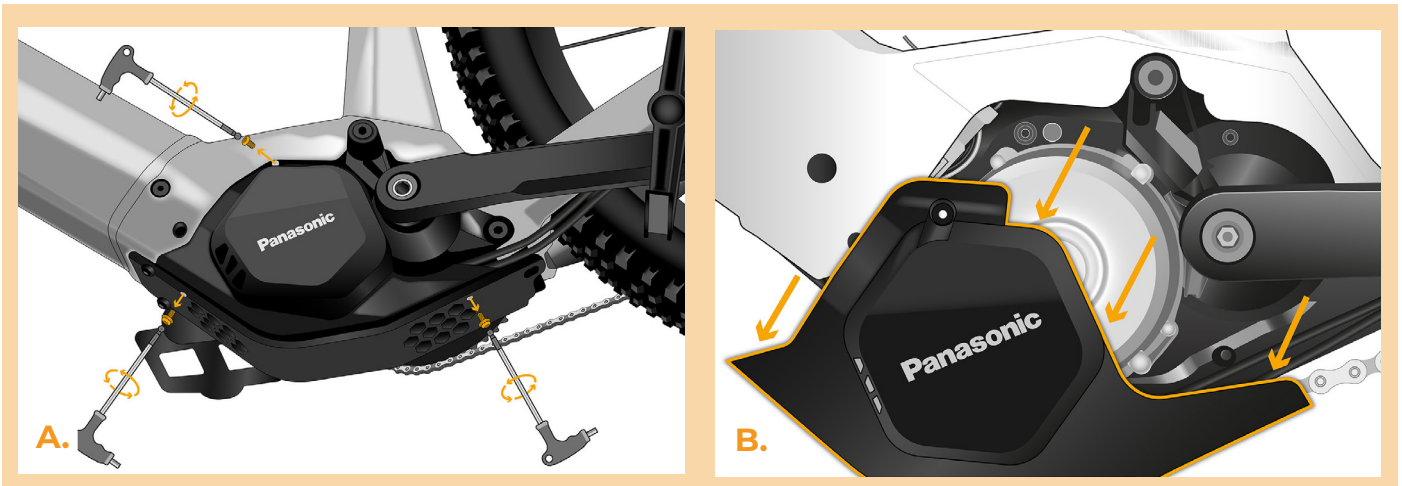
(nářadí se může lišit dle typu elektrokola)

- A.** Nachystejte si následující nářadí:
 1. Inbus H3
 2. Malý plochý šroubovák
- B.** Vypněte elektrokolo.
- C.** Vyjměte baterii z elektrokola podle manuálu výrobce.



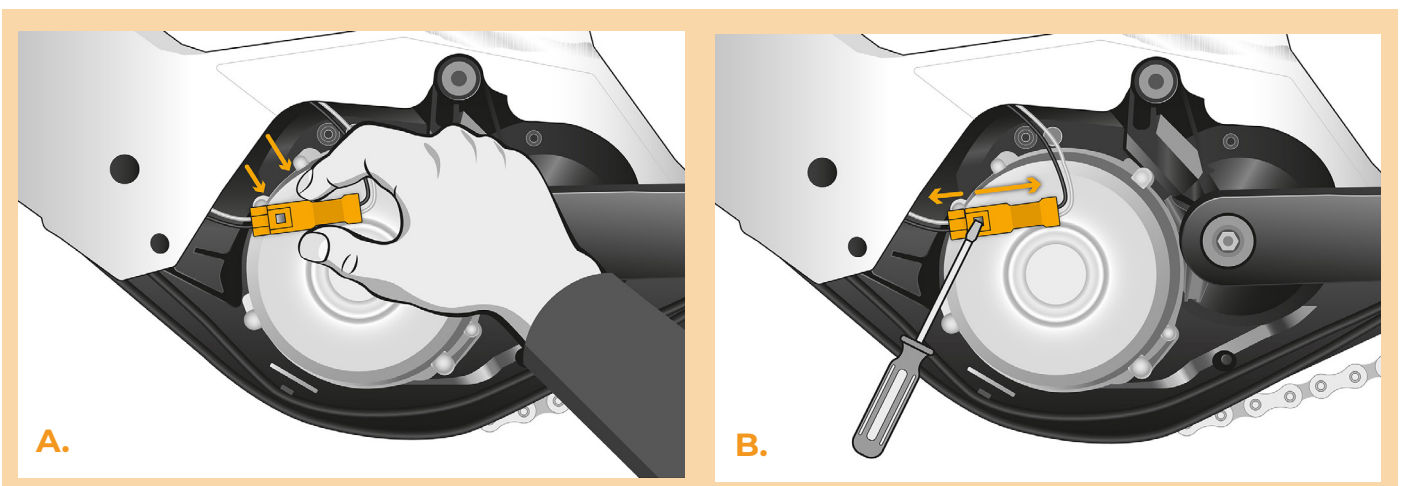
KROK 2: Demontáž krytu

- A. Odšroubujte šrouby držící kryt motoru inbusem H3.
- B. Sejměte kryt motoru.



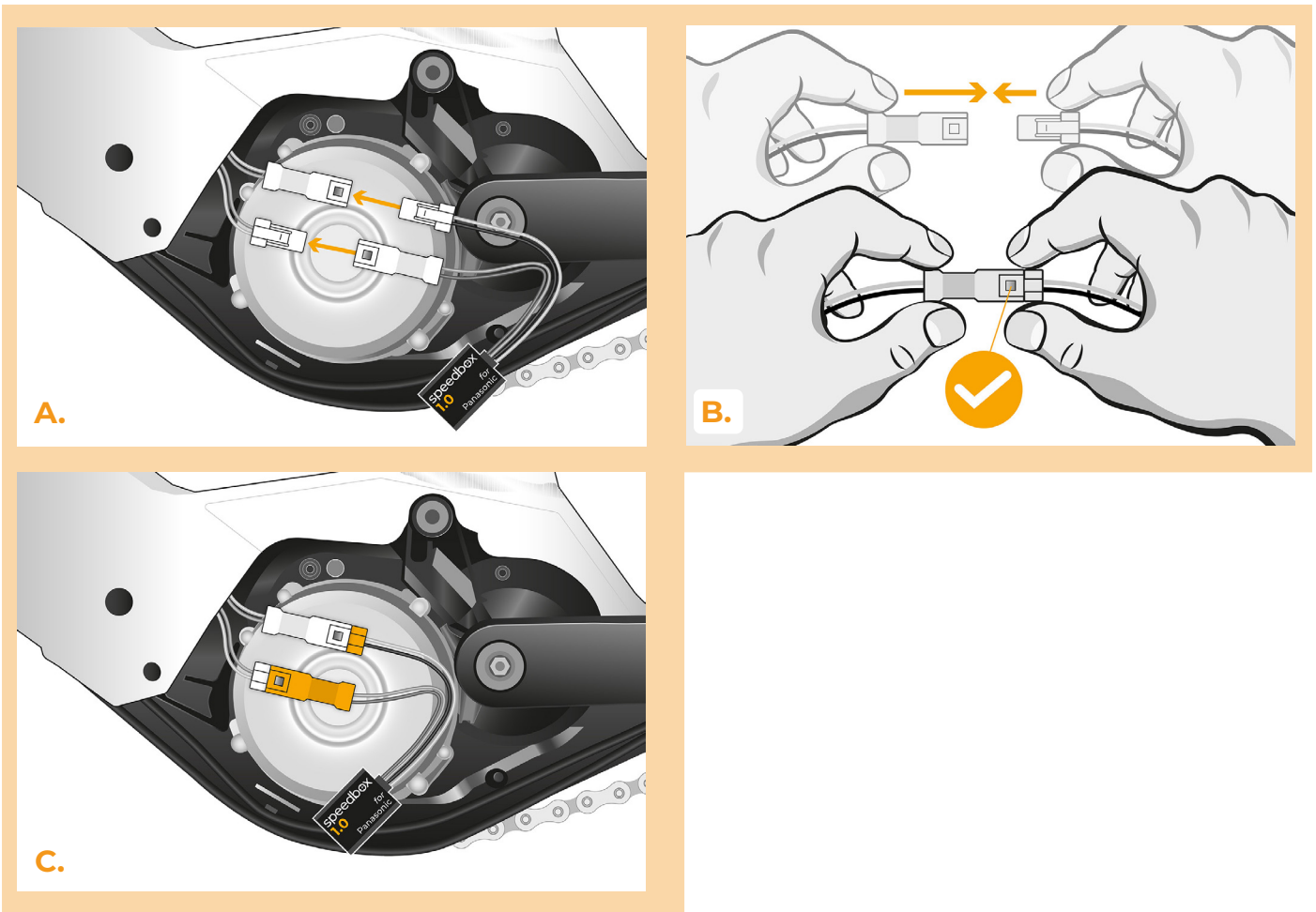
KROK 3: Odpojení konektorů z motoru

- A. Konektory opatrně vyjměte z rámu kola.
- B. Rozpojte konektor kabelu rychlostního čidla za pomoci plochého šroubováku.



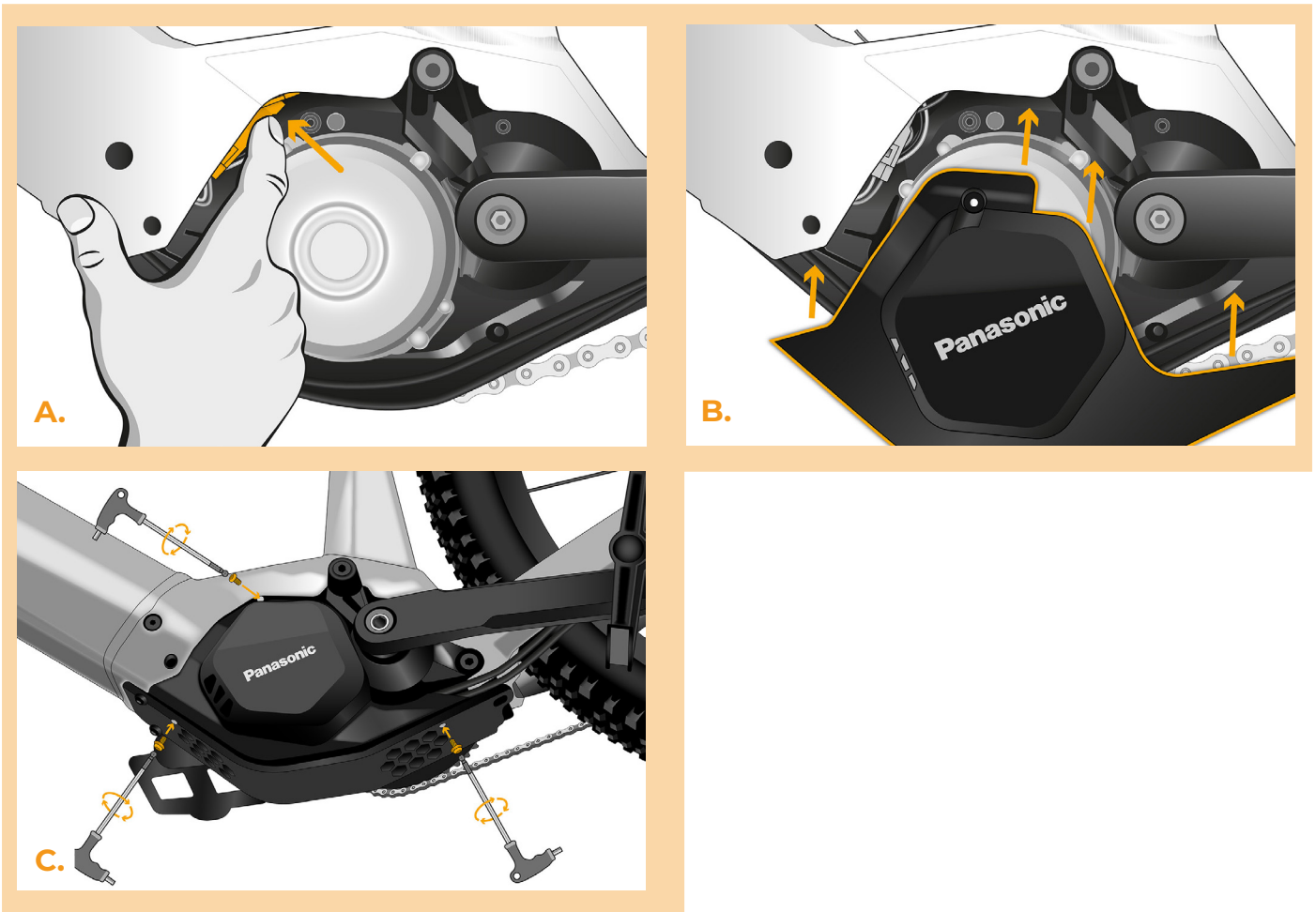
KROK 4: Instalace tuningu SpeedBox

- A.** Do vypojených konektorů (krok 3) zapojte SpeedBox.
- B.** Zapojte konektory elektrokola vypojené z motoru do konektorů zařízení SpeedBox.
- C.** Před kompletací motoru zkontrolujte správné zapojení podle obrázku.



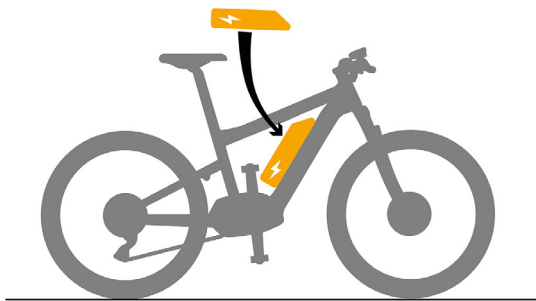
KROK 5: Nasazení krytu motoru

- A. Zapojený SpeedBox i kabeláž vedoucí od motoru umístěte zpět do volného prostoru v rámu elektrokola.
- B. Přiložte kryt motoru na původní místo.
- C. Kryt přišroubujte šrouby pomocí inbusu H3.

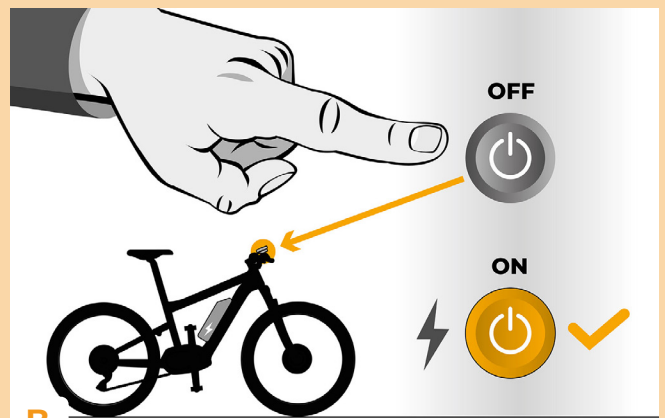


KROK 6: Kontrola funkce tuningu

- A.** Vložte baterii zpět do elektrokola.
- B.** Zapněte elektrokolo.
- C.** Roztočte zadní kolo a ujistěte se, že vaše elektrokolo zobrazuje rychlost kola na displeji.
- D.** Zařízení SpeedBox je po zapnutí elektrokola stále aktivní. Rychlostní limit se zvýšil až na 50 km/h, a na displeji se zobrazují poloviční hodnoty skutečné rychlosti, stejně jako délka ujeté trasy a další hodnoty.



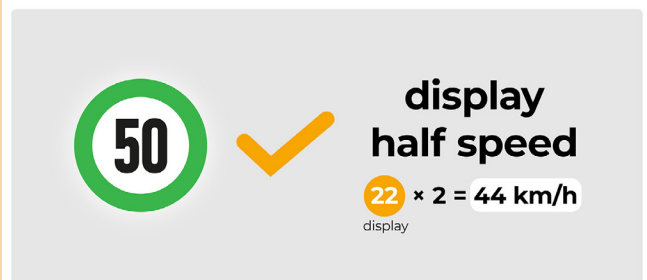
A.



B.



C.



D.



www.speedbox-tuning.cz

Ebike Electronic s.r.o.

Rybna 716/24 | 110 00 Praha 1 | Czech Republic | ID: 05553555 | VAT: CZ05553555

